

Dom w barbulach (G2)

Dom jednorodzinny parterowy
4 pokoje, 1 kuchnia, 2 łazienki, spiżarka, toaleta,
kotłownia, pralnia, garderoby, garaż

powierzchnia domu: 118,82 m²
(bez kotłowni, garażu)

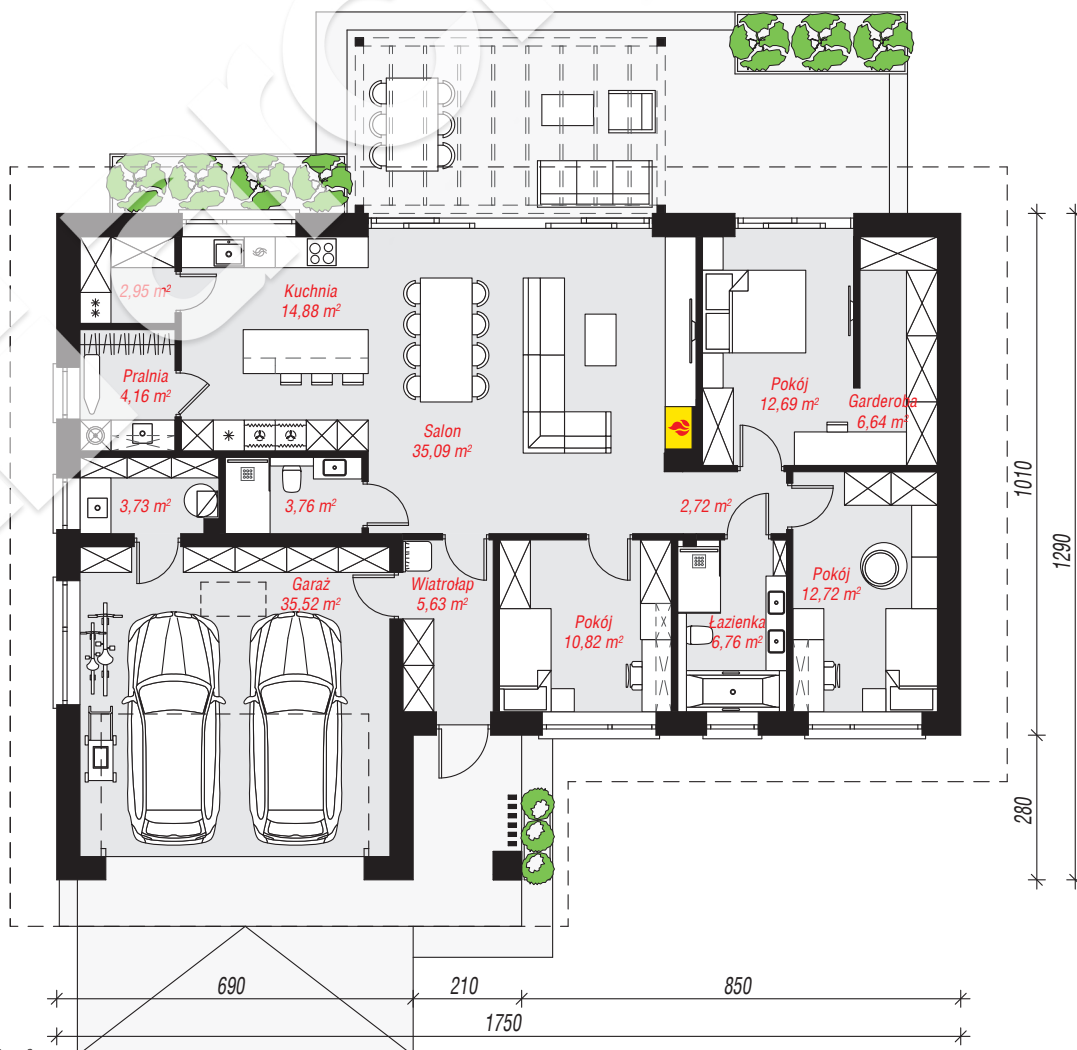
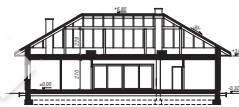
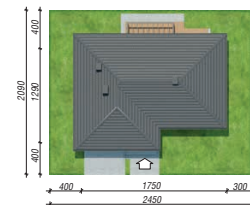
powierzchnia garażu: 35,52 m²
powierzchnia kotłowni: 3,73 m²

powierzchnia zabudowy: 202,56 m²
powierzchnia podłóg: 158,07 m²
kubatura: 1 089,16 m³
wysokość budynku: 7,12 m
powierzchnia dachu: 300,10 m²

min. wymiary działki: 20,90 x 24,50 m
po adaptacji*: 23,50 x 20,50 m
(Likwidacja okien na elewacji bocznej.)

Technologia i konstrukcja

ściany: pustak ceramiczny Porotherm 25 cm, stropian Termo Organika 20 cm, tynk; **strop:** płyta żelbetowa;
dach: czterospadowy, nachylenie 30 st., więźba drewniana, dachówka ceramiczna; **kocioł:** gazowy



Do projektu możesz wprowadzić zmiany,
na które wyrazimy bezpłatną zgodę.

Zobacz dostępne wersje projektu,
wizualizacje wnętrz i zdjęcia z realizacji
na www.archon.pl