

# Dom w barbulach (G2)

PEŁNOBRANŻOWE ODBICIE LUSTRZANE

**archon**  
PROJEKTY DOMÓW

Dom jednorodzinny parterowy  
4 pokoje, 1 kuchnia, 2 łazienki, spiżarka, toaleta,  
kotłownia, pralnia, garderoby, garaż

**powierzchnia domu:** 118,82 m<sup>2</sup>  
(bez kotłowni, garażu)

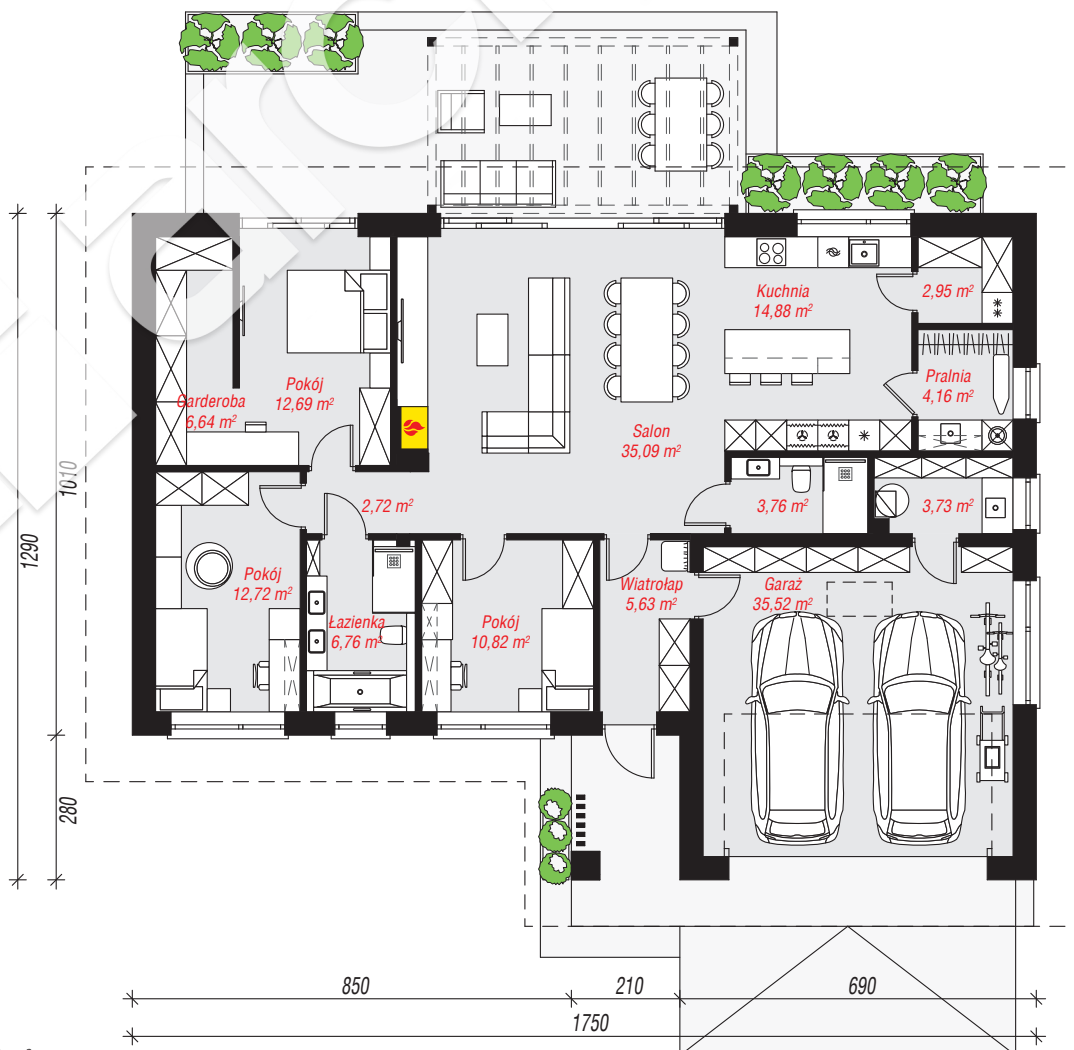
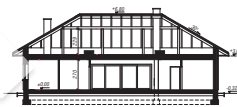
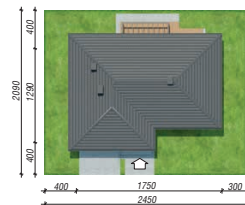
powierzchnia garażu: 35,52 m<sup>2</sup>  
powierzchnia kotłowni: 3,73 m<sup>2</sup>

powierzchnia zabudowy: 202,56 m<sup>2</sup>  
powierzchnia podłóg: 158,07 m<sup>2</sup>  
kubatura: 1 089,16 m<sup>3</sup>  
wysokość budynku: 7,12 m  
powierzchnia dachu: 300,10 m<sup>2</sup>

min. wymiary działki: 20,90 x 24,50 m  
po adaptacji\*: 23,50 x 20,50 m  
(Likwidacja okien na elewacji bocznej.)

## Technologia i konstrukcja

**ściany:** pustak ceramiczny Porotherm 25 cm, styropian Termo Organika 20 cm, tynk; **strop:** płyta żelbetowa;  
**dach:** czterospadowy, nachylenie 30 st., więźba drewniana, dachówka ceramiczna; **kocioł:** gazowy



PARTER: 158,07 (0,00) m<sup>2</sup>



Do projektu możesz wprowadzić zmiany,  
na które wyrazimy bezpłatną zgodę.

Zobacz dostępne wersje projektu,  
wizualizacje wnętrz i zdjęcia z realizacji  
na [www.archon.pl](http://www.archon.pl)