

# Dom w pileach (R2SE)

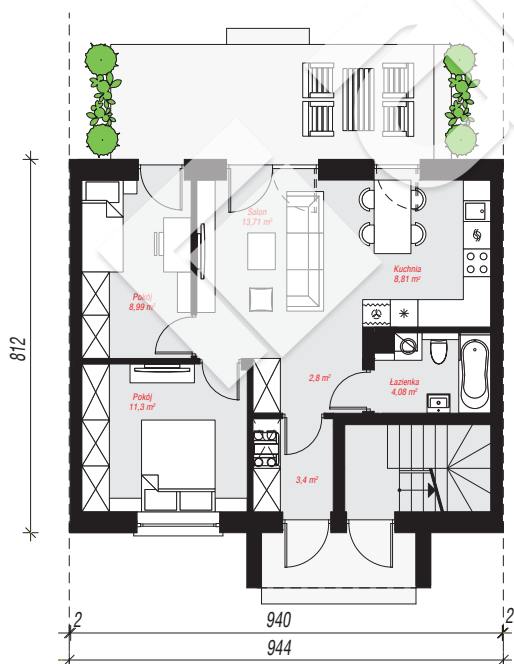
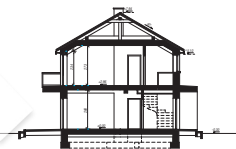
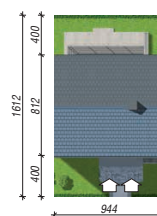
Dom dwurodzinny do zabudowy szeregowej z poddaszem użytkowym  
6 pokoi, 2 kuchnie, 2 łazienki, toaleta, kotłownia

**powierzchnia domu: 115,47 m<sup>2</sup>**

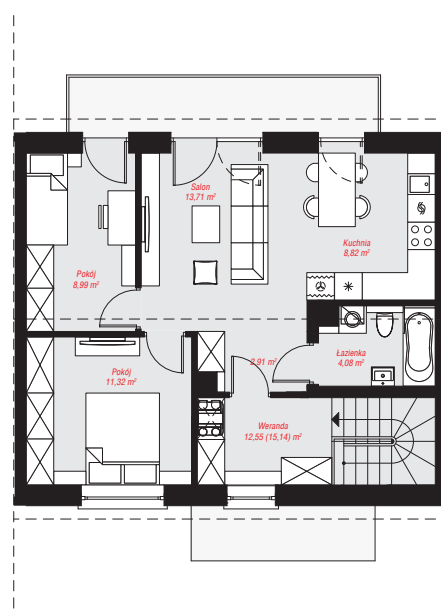
powierzchnia zabudowy: 76,84 m<sup>2</sup>  
powierzchnia podłóg: 118,06 m<sup>2</sup>  
kubatura: 553,98 m<sup>3</sup>  
wysokość budynku: 8,24 m  
powierzchnia dachu: 94,84 m<sup>2</sup>  
min. wymiary działki: 16,12 x 9,44 m

## Technologia i konstrukcja

**ściany:** pustak ceramiczny Porotherm 25 cm, styropian Termo Organika 20 cm, tynk; **strop:** płyta żelbetowa;  
**ścianka kolankowa:** 234 cm; **dach:** dwuspadowy, nachylenie 30 st., więźba drewniana, dachówka ceramiczna; **kocioł:** piecyki gazowe w mieszkaniach



PARTER: 53,09 (0,00) m<sup>2</sup>



PODDASZE: 62,38 (64,97) m<sup>2</sup>



Do projektu możesz wprowadzić zmiany, na które wyrazimy bezpłatną zgodę.

Zobacz dostępne wersje projektu, wizualizacje wnętrz i zdjęcia z realizacji na [www.archon.pl](http://www.archon.pl)