

Dom w riveach 25 (GB)

PEŁNOBRANŻOWE ODBICIE LUSTRZANE

Dom do zabudowy bliźniaczej z poddaszem użytkowym
4 pokoje, 1 łazienka, toaleta, kotłownia, garderoba, garaż

powierzchnia domu: 76,02 m²
(bez garażu)

powierzchnia garażu: 16,91 m²

powierzchnia zabudowy: 66,46 m²

powierzchnia podłóg: 99,15 m²

kubatura: 469,68 m³

wysokość budynku: 8,70 m

powierzchnia dachu: 100,33 m²

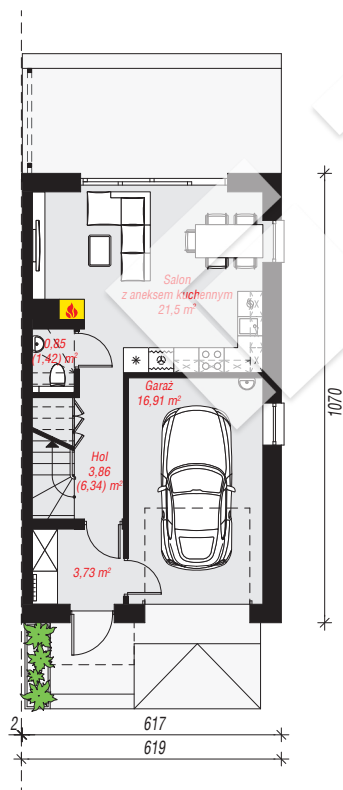
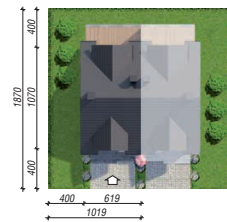
min. wymiary działki: 18,70 x 10,19 m

po adaptacji*: 7,69 x 18,70 m

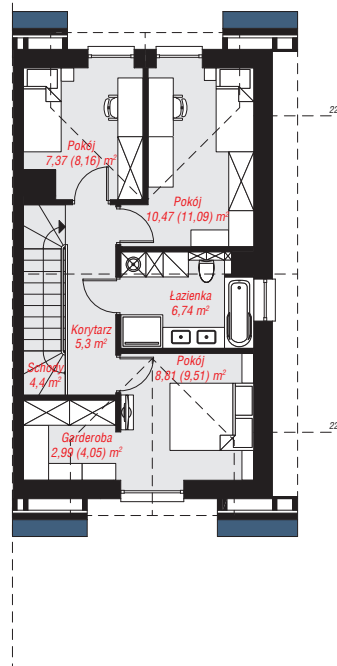
(Likwidacja okien na ścianie szczytowej.)

Technologia i konstrukcja

ściany: bloczek z betonu komórkowego H+H 24 cm, styropian Termo Organika 20 cm, tynk; **strop:** płyta żelbetowa; **ścianka kolankowa:** 140 cm; **dach:** dwuspadowy, nachylenie 35 st., więźba drewniana, dachówka ceramiczna; **kocioł:** gazowy



PARTER: 46,85 (49,90) m²



PODDASZE: 46,08 (49,25) m²



Do projektu możesz wprowadzić zmiany, na które wyrazimy bezpłatną zgodę.

Zobacz dostępne wersje projektu, wizualizacje wnętrz i zdjęcia z realizacji na www.archon.pl