

# Dom pod hebanowcem 4 (GR2)

Dom dwurodzinny (jednorodzinny dwulokalowy) parterowy  
10 pokoi, 2 kuchnie, 4 łazienki, spiżarka, toaleta, kotłownia, garaż

**powierzchnia domu:** 226,18 m<sup>2</sup>  
(bez kotłowni, garażu)

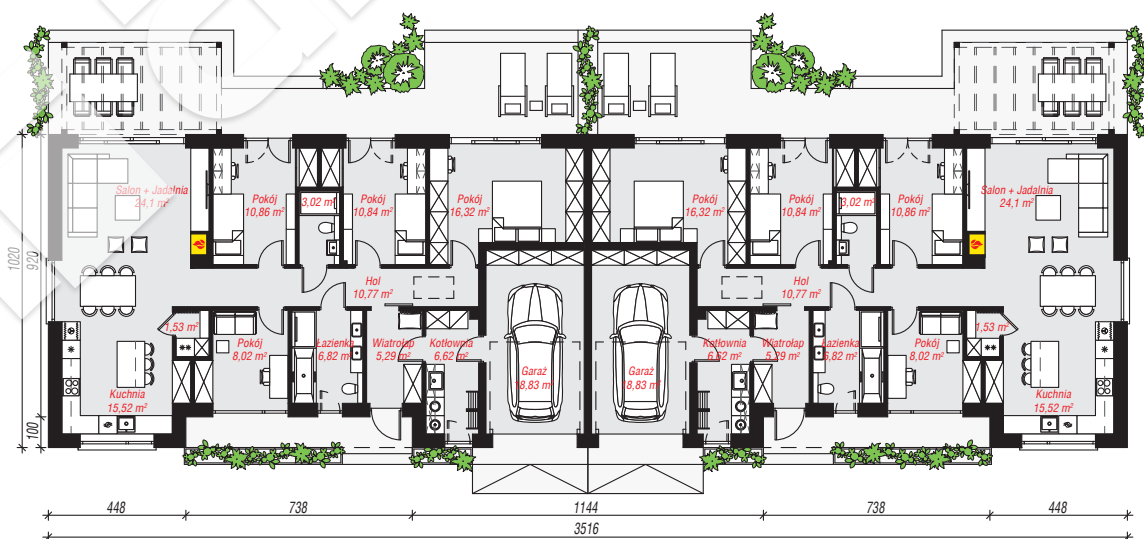
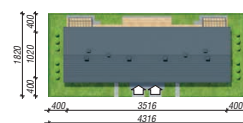
**powierzchnia garażu:** 37,66 m<sup>2</sup>  
**powierzchnia kotłowni:** 13,24 m<sup>2</sup>

**powierzchnia zabudowy:** 359,54 m<sup>2</sup>  
**powierzchnia podłóg:** 277,08 m<sup>2</sup>  
**kubatura:** 1 925,80 m<sup>3</sup>  
**wysokość budynku:** 6,84 m  
**powierzchnia dachu:** 495,42 m<sup>2</sup>

min. wymiary działki: 18,20 x 43,16 m

## Technologia i konstrukcja

**ściany:** bloczek z betonu komórkowego H+H 24 cm, styropian Termo Organika 20 cm, tynk; **strop:** płyta żelbetowa; **dach:** dwuspadowy, nachylenie 30 st., więźba drewniana, dachówka ceramiczna; **kocioł:** gazowy



**PARTER:** 277,08 (0,00) m<sup>2</sup>

Do projektu możesz wprowadzić zmiany, na które wyrazimy bezpłatną zgodę.

Zobacz dostępne wersje projektu, wizualizacje wnętrz i zdjęcia z realizacji na [www.archon.pl](http://www.archon.pl)

