

Dom pod jarząbem 28 (G2E) OZE

PEŁNOBRANŻOWE ODBICIE LUSTRZANE

Dom jednorodzinny parterowy
5 pokoi, 1 kuchnia, 1 łazienka, spiżarka, toaleta,
kotłownia, garderoby, garaż

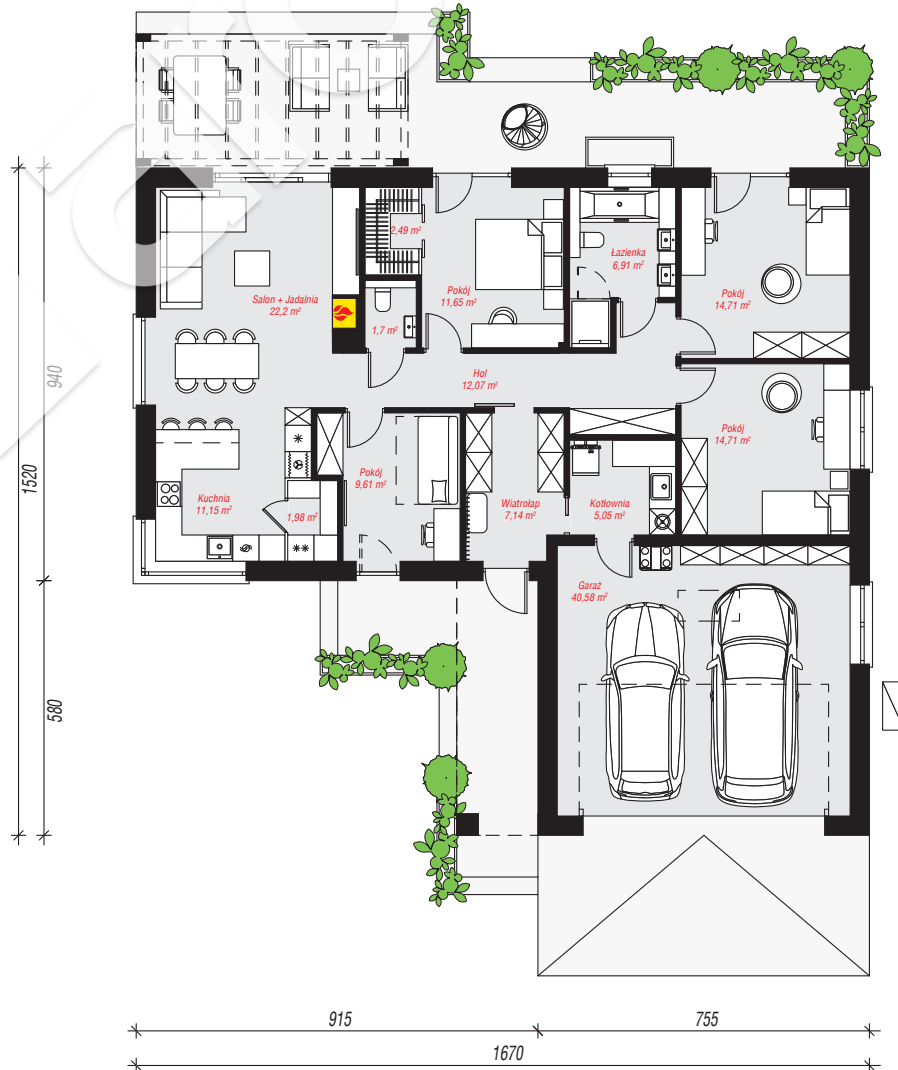
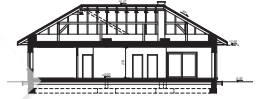
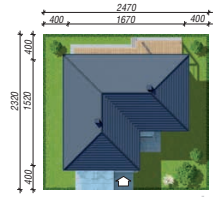
powierzchnia domu: 116,32 m²
(bez kotłowni, garażu)

powierzchnia garażu: 40,58 m²
powierzchnia kotłowni: 5,05 m²

powierzchnia zabudowy: 212,14 m²
powierzchnia podłóg: 161,95 m²
kubatura: 1 109,40 m³
wysokość budynku: 6,79 m
powierzchnia dachu: 314,26 m²
min. wymiary działki: 23,20 x 24,70 m

Technologia i konstrukcja

ściany: bloczek z betonu komórkowego H+H 24 cm, styropian Termo Organika 20 cm, tynk; **strop:** płyta żelbetowa; **dach:** czterospadowy, nachylenie 30 st., więźba drewniana, dachówka ceramiczna; **kocioł:** pompa ciepła



PARTER: 161,95 (0,00) m²



Do projektu możesz wprowadzić zmiany,
na które wyrazimy bezpłatną zgodę.

Zobacz dostępne wersje projektu,
wizualizacje wnętrz i zdjęcia z realizacji
na www.archon.pl