

Dom w malinówkach 23 (GTE) OZE

Dom jednorodzinny z poddaszem użytkowym
6 pokoi, 1 kuchnia, 2 łazienki, spiżarka, toaleta,
kotłownia, pralnia, garderoby, garaż

powierzchnia domu: 120,69 m²
(bez garażu)

powierzchnia garażu: 24,68 m²

powierzchnia zabudowy: 107,78 m²

powierzchnia podłóg: 163,92 m²

kubatura: 709,06 m³

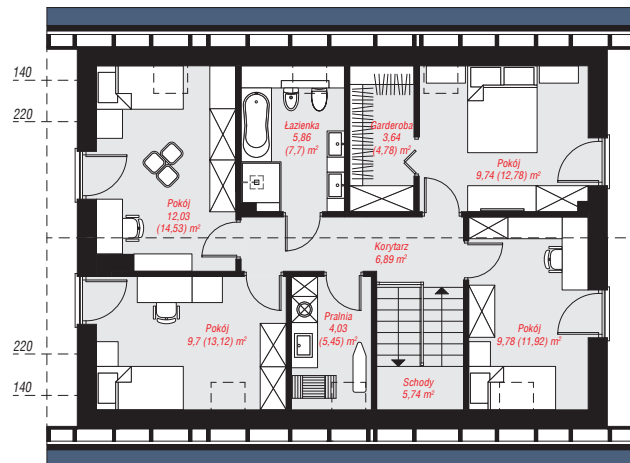
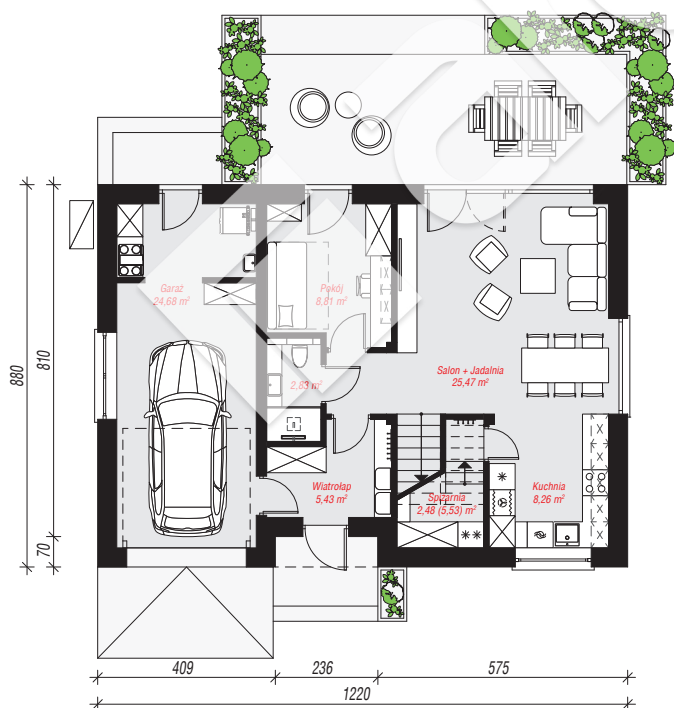
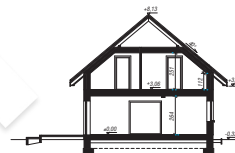
wysokość budynku: 8,45 m

powierzchnia dachu: 188,20 m²

min. wymiary działki: 16,80 x 20,20 m

Technologia i konstrukcja

ściany: bloczek z betonu komórkowego H+H 24 cm,
styropian Termo Organika 20 cm, tynk; **strop:**
gęstożebrowy Teriva; **ścianka kolankowa:** 112 cm;
dach: dwuspadowy, nachylenie 40 st., więźba
drewniana, blacha dachówkowa; **kocioł:** pompa ciepła



PARTER: 77,96 (81,01) m²

PODDASZE: 67,41 (82,91) m²



Do projektu możesz wprowadzić zmiany,
na które wyrazimy bezpłatną zgodę.

Zobacz dostępne wersje projektu,
wizualizacje wnętrz i zdjęcia z realizacji
na www.archon.pl