

Dom w angeloniach (E)

Dom jednorodzinny parterowy
4 pokoje, 1 kuchnia, 2 łazienki, spiżarka, toaleta,
kotłownia, garderoby

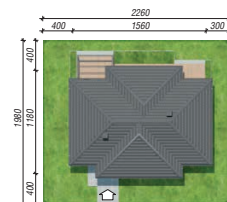
powierzchnia domu: 118,73 m²
(bez kotłowni)

powierzchnia kotłowni: 5,62 m²
powierzchnia zabudowy: 161,38 m²
powierzchnia podłóg: 124,35 m²
kubatura: 821,71 m³
wysokość budynku: 6,57 m
powierzchnia dachu: 239,00 m²

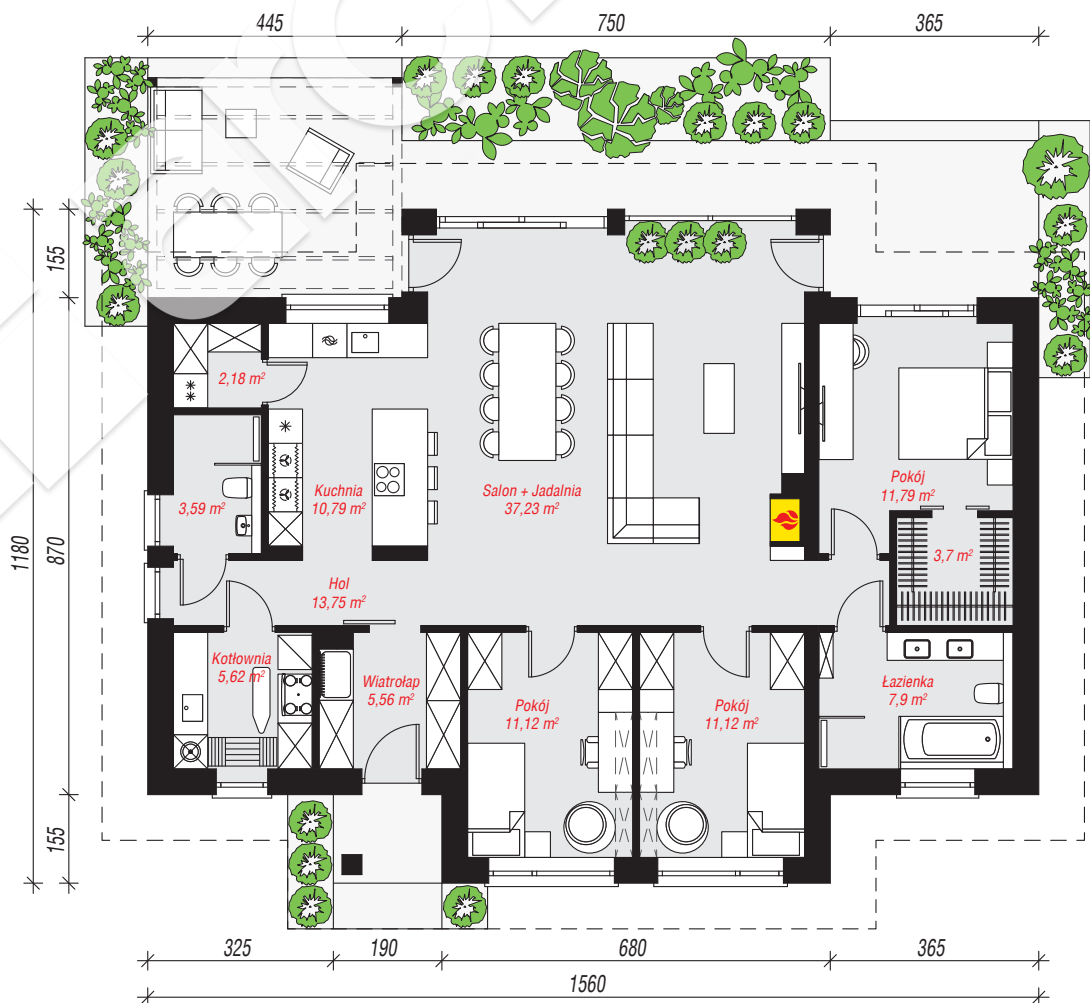
min. wymiary działki: 19,80 x 22,60 m
po adaptacji*: 21,60 x 19,80 m
(Likwidacja okien na elewacji bocznej.)

Technologia i konstrukcja

ściany: pustak ceramiczny Porotherm 25 cm, styropian Termo Organika 20 cm, tynk; **strop:** płyta żelbetowa;
dach: czterospadowy, nachylenie 30 st., więźba drewniana, dachówka ceramiczna; **kocioł:** gazowy



archon



PARTER: 124,35 (0,00) m²

Do projektu możesz wprowadzić zmiany,
na które wyrazimy bezpłatną zgodę.

Zobacz dostępne wersje projektu,
wizualizacje wnętrz i zdjęcia z realizacji
na www.archon.pl

