

# Dom w gliksjach (GE)

PEŁNOBRANŻOWE ODBICIE LUSTRZANE

Dom jednorodzinny z poddaszem użytkowym  
5 pokoi, 1 kuchnia, 2 łazienki, spiżarka, toaleta,  
kotłownia, pralnia, garderoby, garaż

**powierzchnia domu:** 129,02 m<sup>2</sup>  
(bez kotłowni, garażu)

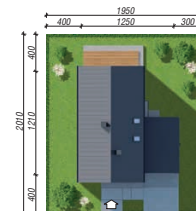
powierzchnia garażu: 23,35 m<sup>2</sup>  
powierzchnia kotłowni: 4,52 m<sup>2</sup>

powierzchnia zabudowy: 128,86 m<sup>2</sup>  
powierzchnia podłóg: 172,33 m<sup>2</sup>  
kubatura: 793,46 m<sup>3</sup>  
wysokość budynku: 8,54 m  
powierzchnia dachu: 156,30 m<sup>2</sup>

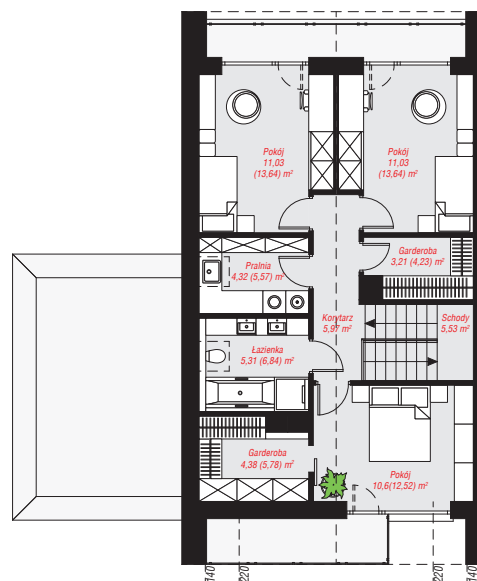
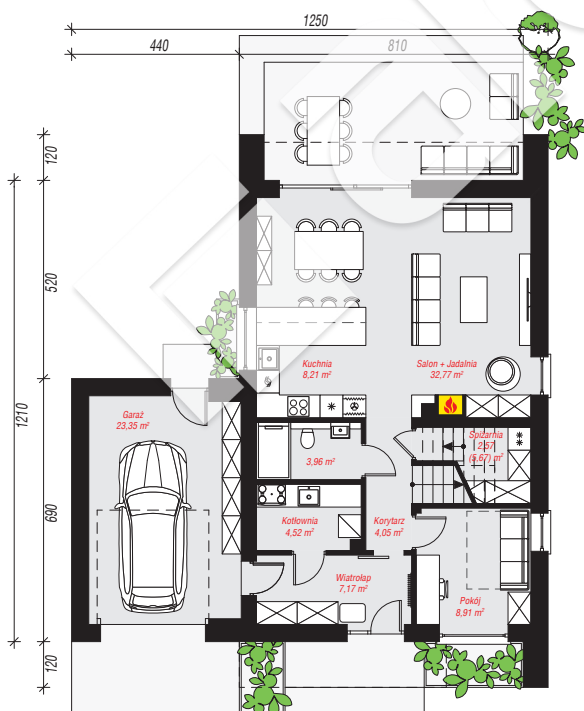
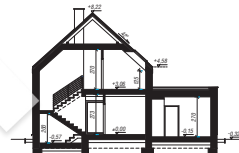
min. wymiary działki: 20,10 x 19,50 m  
po adaptacji\*: 15,50 x 20,10 m  
(Likwidacja okien na elewacji bocznej od strony schodów.)

## Technologia i konstrukcja

**ściany:** pustak ceramiczny Porotherm 25 cm, stropian Termo Organika 20 cm, tynk; **strop:** płyta żelbetowa;  
**ścianka kolankowa:** 125 cm; **dach:** dwuspadowy, nachylenie 42 st., więźba drewniana, blacha; **kocioł:** gazowy



archon



PARTER: 95,51 (98,61) m<sup>2</sup>

PODDASZE: 61,38 (73,72) m<sup>2</sup>



Do projektu możesz wprowadzić zmiany,  
na które wyrazimy bezpłatną zgodę.

Zobacz dostępne wersje projektu,  
wizualizacje wnętrz i zdjęcia z realizacji  
na [www.archon.pl](http://www.archon.pl)