

Dom w amsoniach (E) OZE

PEŁNOBRANŻOWE ODBICIE LUSTRZANE

archon
PROJEKTY DOMÓW

Dom jednorodzinny z poddaszem użytkowym
5 pokoi, 1 kuchnia, 2 łazienki, spiżarka, toaleta,
kotłownia, garderoby

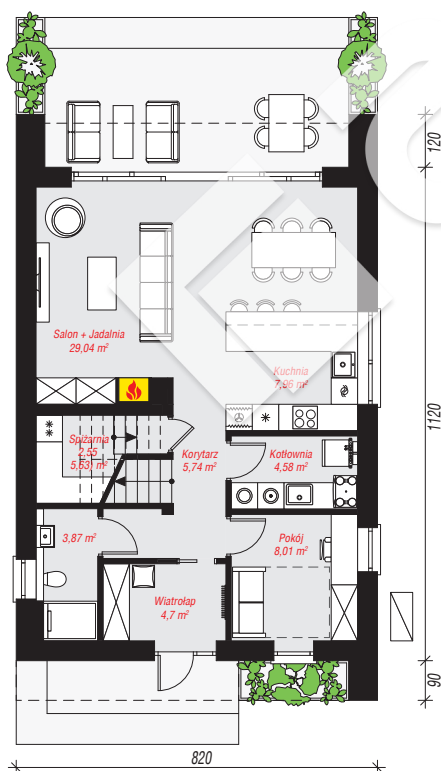
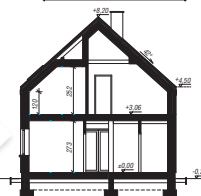
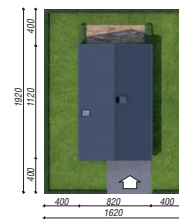
powierzchnia domu: 119,78 m²
(bez kotłowni)

powierzchnia kotłowni: 4,58 m²
powierzchnia zabudowy: 92,23 m²
powierzchnia podłóg: 139,02 m²
kubatura: 630,59 m³
wysokość budynku: 8,52 m
powierzchnia dachu: 145,80 m²

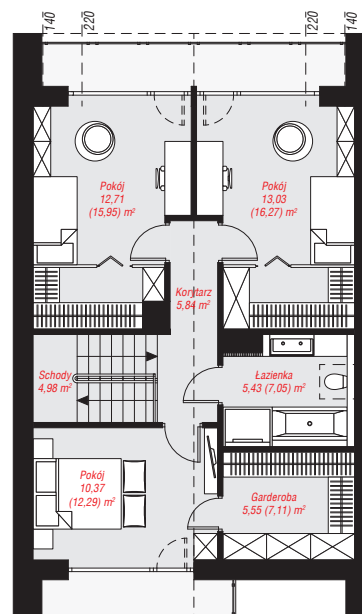
min. wymiary działki: 19,20 x 16,20 m
po adaptacji*: 13,70 x 19,20 m
(Likwidacja okna w łazience.)

Technologia i konstrukcja

ściany: pustak ceramiczny Porotherm 25 cm, styropian Termo Organika 20 cm, tynk; **strop:** płyta żelbetowa;
ścianka kolankowa: 120 cm; **dach:** dwuspadowy,
nachylenie 42 st., więźba drewniana, dachówka ceramiczna; **kocioł:** pompa ciepła



PARTER: 66,45 (69,53) m²



PODDASZE: 57,91 (69,49) m²



Do projektu możesz wprowadzić zmiany,
na które wyrazimy bezpłatną zgodę.

Zobacz dostępne wersje projektu,
wizualizacje wnętrz i zdjęcia z realizacji
na www.archon.pl