

Dom w witaniach (G2E)

Dom jednorodzinny z poddaszem użytkowym
6 pokoi, 1 kuchnia, 2 łazienki, spiżarka, toaleta,
kotłownia, pralnia, garderoby, pomieszczenie
gospodarcze, garaż

powierzchnia domu: 149,37 m²
(bez kotłowni, garażu)

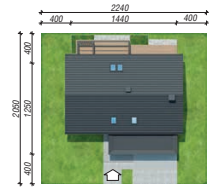
powierzchnia garażu: 37,66 m²
powierzchnia kotłowni: 4,65 m²

powierzchnia zabudowy: 151,96 m²
powierzchnia podłóg: 206,63 m²
kubatura: 940,20 m³
wysokość budynku: 8,61 m
powierzchnia dachu: 215,81 m²

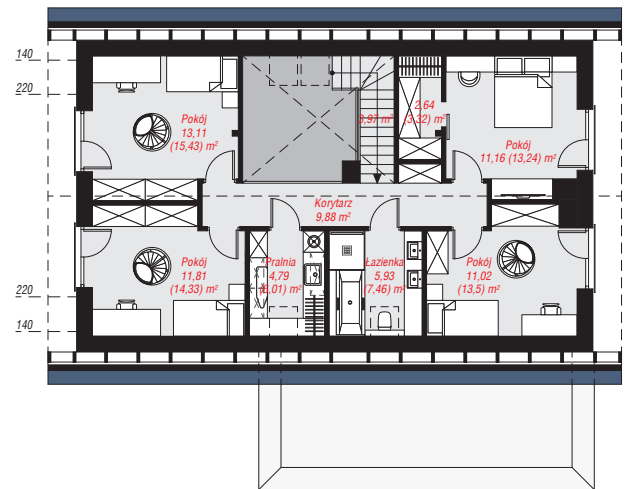
min. wymiary działki: 20,50 x 22,40 m

Technologia i konstrukcja

ściany: bloczek z betonu komórkowego H+H 24 cm,
styropian Termo Organika 20 cm, tynk; **strop:** płyta
żelbetowa; **ścianka kolankowa:** 130 cm; **dach:**
dwuspadowy, nachylenie 40 st., więźba drewniana,
dachówka ceramiczna; **kocioł:** gazowy



archon



PARTER: 117,37 (119,49) m²

PODDASZE: 74,31 (87,14) m²



Do projektu możesz wprowadzić zmiany,
na które wyrazimy bezpłatną zgodę.

Zobacz dostępne wersje projektu,
wizualizacje wnętrz i zdjęcia z realizacji
na www.archon.pl