

Dom w witaniach (G2E)

PEŁNOBRANŻOWE ODBICIE LUSTRZANE

Dom jednorodzinny parterowy
4 pokoje, 1 kuchnia, 2 łazienki, spiżarka, toaleta,
kotłownia, garderoby, garaż

powierzchnia domu: 98,95 m²
(bez kotłowni, garażu)

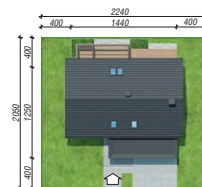
powierzchnia garażu: 35,28 m²
powierzchnia kotłowni: 4,28 m²

powierzchnia zabudowy: 177,02 m²
powierzchnia podłóg: 138,51 m²
kubatura: 809,08 m³
wysokość budynku: 6,48 m
powierzchnia dachu: 178,33 m²

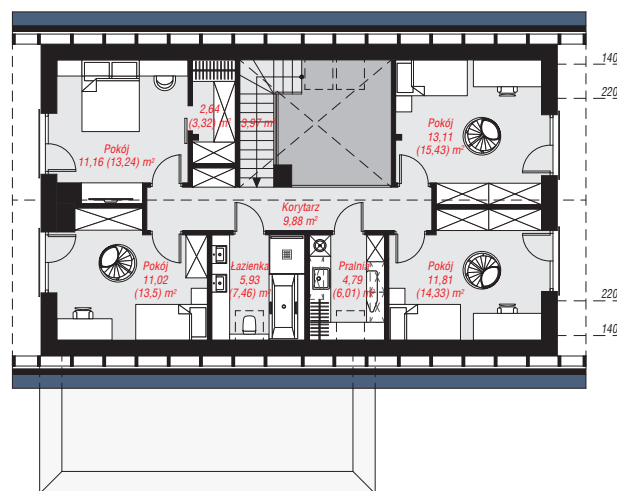
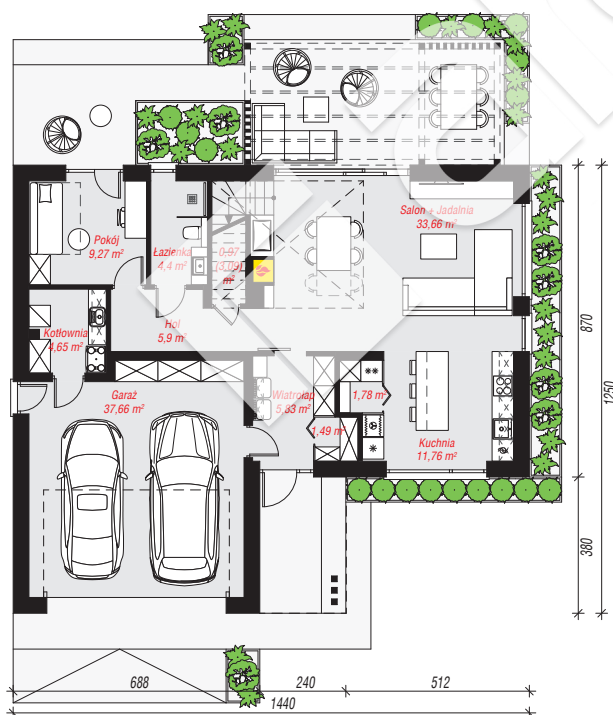
min. wymiary działki: 22,69 x 24,00 m

Technologia i konstrukcja

ściany: bloczek z betonu komórkowego H+H 24 cm, styropian Termo Organika 20 cm, tynk; **strop:** drewniany; **dach:** dwuspadowy, nachylenie 35 st., więźba drewniana, dachówka ceramiczna; **kocioł:** gazowy



archon



PARTER: 117,37 (119,49) m²

PODDASZE: 74,31 (87,14) m²



Do projektu możesz wprowadzić zmiany, na które wyrazimy bezpłatną zgodę.

Zobacz dostępne wersje projektu, wizualizacje wnętrz i zdjęcia z realizacji na www.archon.pl