

# Dom w kosaćcach 42 (G2E)

Dom jednorodzinny z poddaszem użytkowym  
4 pokoje, 1 kuchnia, 1 łazienka, spiżarnia, toaleta,  
kotłownia, garderoby, antresola, garaż, strych

**powierzchnia domu:** 131,28 m<sup>2</sup>  
(bez kotłowni, garażu, strychu)

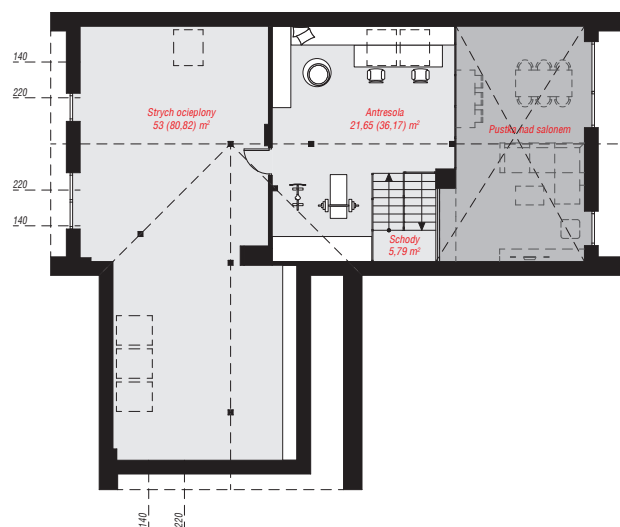
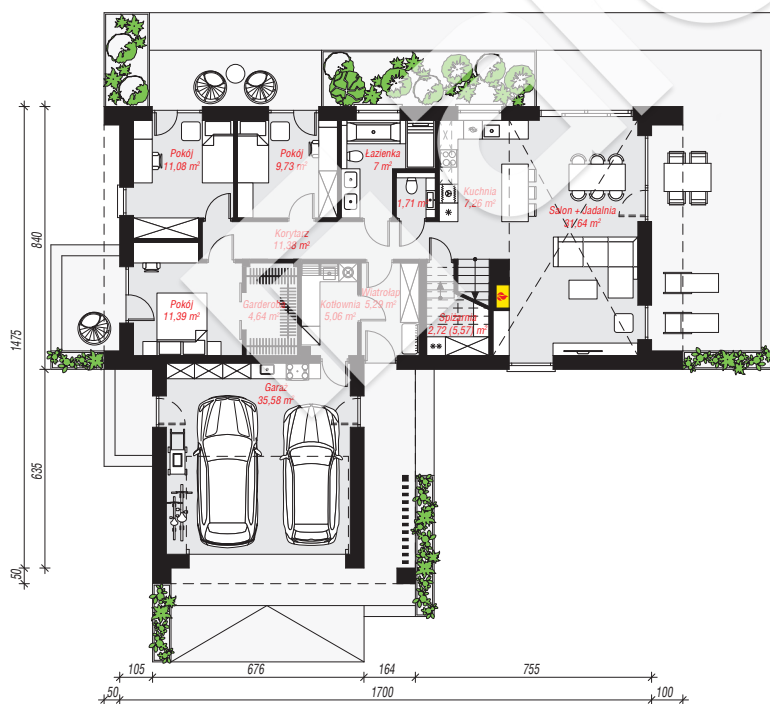
powierzchnia garażu: 35,58 m<sup>2</sup>  
powierzchnia strychu: 53,00 m<sup>2</sup>  
powierzchnia kotłowni: 5,06 m<sup>2</sup>

powierzchnia zabudowy: 186,36 m<sup>2</sup>  
powierzchnia podłóg: 270,11 m<sup>2</sup>  
kubatura: 1 095,06 m<sup>3</sup>  
wysokość budynku: 7,22 m  
powierzchnia dachu: 259,96 m<sup>2</sup>

min. wymiary działki: 22,75 x 25,00 m

## Technologia i konstrukcja

**ściany:** bloczek z betonu komórkowego H+H 24 cm,  
stropian Termo Organika 20 cm, tynk; **strop:** płyta  
żelbetowa; **ścianka kolankowa:** 60 cm; **dach:**  
dwuspadowy, nachylenie 35 st., więźba drewniana,  
dachówka ceramiczna, okno dachowe 3; **kocioł:**  
gazowy



PARTER: 144,48 (147,33) m<sup>2</sup>

PODDASZE: 80,44 (122,78) m<sup>2</sup>



Do projektu możesz wprowadzić zmiany,  
na które wyrazimy bezpłatną zgodę.

Zobacz dostępne wersje projektu,  
wizualizacje wnętrz i zdjęcia z realizacji  
na [www.archon.pl](http://www.archon.pl)