

Dom w kosaćcach 42 (G2E)

PEŁNOBRANŻOWE ODBICIE LUSTRZANE

Dom jednorodzinny z poddaszem użytkowym
4 pokoje, 1 kuchnia, 1 łazienka, spiżarka, toaleta,
kotłownia, garderoby, antresola, garaż, strych

powierzchnia domu: 131,28 m²
(bez kotłowni, garażu, strychu)

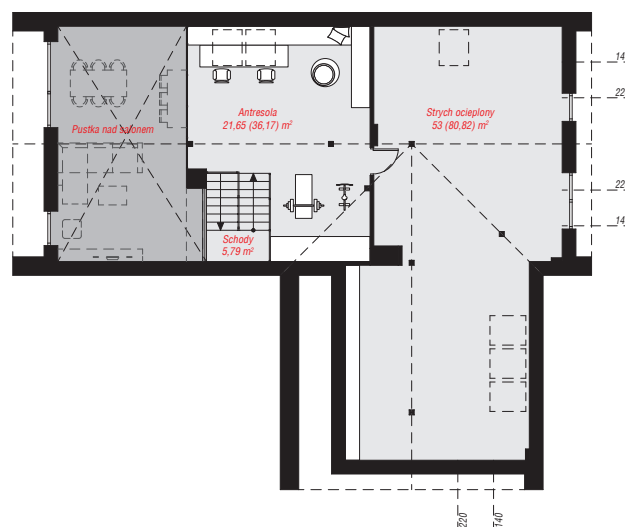
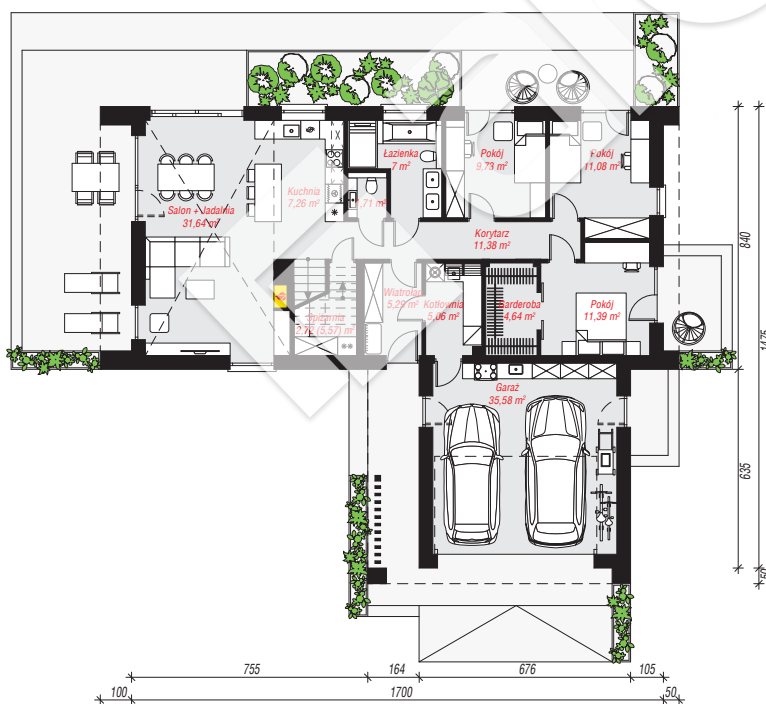
powierzchnia garażu: 35,58 m²
powierzchnia strychu: 53,00 m²
powierzchnia kotłowni: 5,06 m²

powierzchnia zabudowy: 186,36 m²
powierzchnia podłóg: 270,11 m²
kubatura: 1 095,06 m³
wysokość budynku: 7,22 m
powierzchnia dachu: 259,96 m²

min. wymiary działki: 22,75 x 25,00 m

Technologia i konstrukcja

ściany: bloczek z betonu komórkowego H+H 24 cm,
stropian Termo Organika 20 cm, tynk; **strop:** płyta
żelbetowa; **ścianka kolankowa:** 60 cm; **dach:**
dwuspadowy, nachylenie 35 st., więźba drewniana,
dachówka ceramiczna, okno dachowe 3; **kocioł:**
gazowy



PARTER: 144,48 (147,33) m²

PODDASZE: 80,44 (122,78) m²



Do projektu możesz wprowadzić zmiany,
na które wyrazimy bezpłatną zgodę.

Zobacz dostępne wersje projektu,
wizualizacje wnętrz i zdjęcia z realizacji
na www.archon.pl