

Dom w kosaćcach 33 (G2E) OZE

Dom jednorodzinny z poddaszem użytkowym
4 pokoje, 1 kuchnia, 3 łazienki, spiżarka, toaleta,
kotłownia, garderoby, antresola, garaż, strych

powierzchnia domu: 122,67 m²
(bez kotłowni, garażu, strychu)

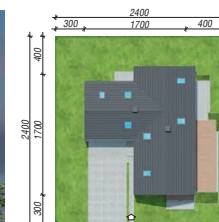
powierzchnia garażu: 36,30 m²
powierzchnia strychu: 42,55 m²
powierzchnia kotłowni: 5,54 m²

powierzchnia zabudowy: 175,58 m²
powierzchnia podłóg: 258,08 m²
kubatura: 992,81 m³
wysokość budynku: 6,99 m
powierzchnia dachu: 236,97 m²

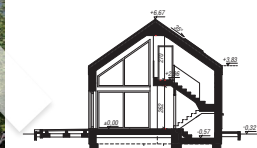
min. wymiary działki: 24,00 x 21,90 m

Technologia i konstrukcja

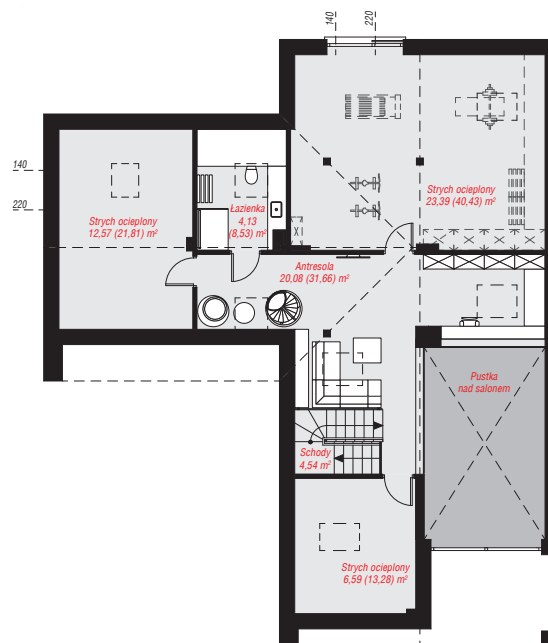
ściany: bloczek z betonu komórkowego H+H 24 cm, styropian Termo Organika 20 cm, tynk; **strop:** płyta żelbetowa; **ścianka kolankowa:** 57 cm; **dach:** dwuspadowy, nachylenie 35 st., więźba drewniana, dachówka ceramiczna, okno dachowe 3; **kocioł:** pompa ciepła



archon



PARTER: 135,76 (137,83) m²



PODDASZE: 71,30 (120,25) m²



Do projektu możesz wprowadzić zmiany,
na które wyrazimy bezpłatną zgodę.

Zobacz dostępne wersje projektu,
wizualizacje wnętrz i zdjęcia z realizacji
na www.archon.pl