

# Dom w bratkach 24 (R2B)

PEŁNOBRANŻOWE ODBICIE LUSTRZANE

Dom dwurodzinny do zabudowy bliźniaczej  
piętrowy  
6 pokoi, 2 łazienki, toaleta, kotłownia

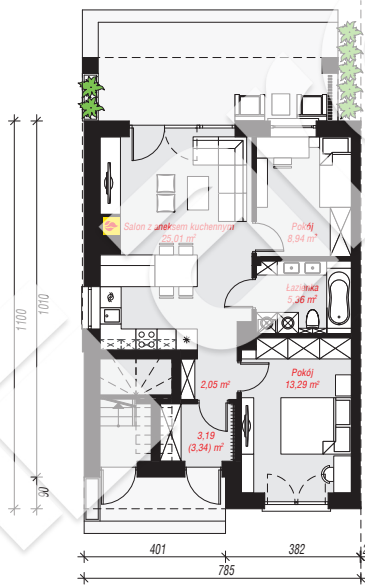
**powierzchnia domu: 123,75 m<sup>2</sup>**

powierzchnia zabudowy: 86,62 m<sup>2</sup>  
powierzchnia podłóg: 124,09 m<sup>2</sup>  
kubatura: 746,02 m<sup>3</sup>  
wysokość budynku: 9,99 m  
powierzchnia dachu: 111,84 m<sup>2</sup>

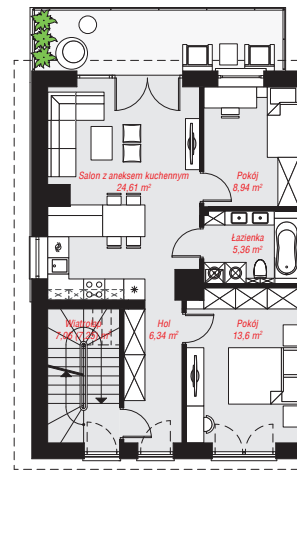
min. wymiary działki: 19,00 x 11,85 m  
po adaptacji\*: 9,35 x 19,00 m  
(Likwidacja okien na elewacji bocznej.)

## Technologia i konstrukcja

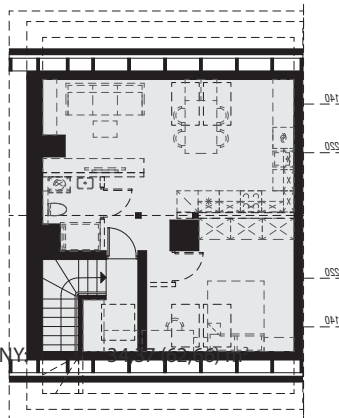
**ściany:** pustak ceramiczny Porotherm 25 cm, styropian Termo Organika 20 cm, tynk; **strop:** płyta żelbetowa;  
**dach:** dwuspadowy, nachylenie 30 st., więźba drewniana, dachówka ceramiczna; **kocioł:** piecyki gazowe w mieszkaniach



PARTER: 57,84 (57,99) m<sup>2</sup>



PIĘTRO: 65,91 (66,10) m<sup>2</sup>



STRYCH NIEOCIEPLONY



skala 1m

Do projektu możesz wprowadzić zmiany, na które wyrazimy bezpłatną zgodę.

Zobacz dostępne wersje projektu, wizualizacje wnętrz i zdjęcia z realizacji na [www.archon.pl](http://www.archon.pl)