

Dom w arkadiach 8 (GB)

Dom do zabudowy bliźniaczej z poddaszem użytkowym
4 pokoje, 1 kuchnia, 2 łazienki, spiżarka, toaleta, kotłownia, garaż

powierzchnia domu: 91,72 m²
(bez garażu)

powierzchnia garażu: 19,70 m²

powierzchnia zabudowy: 92,50 m²

powierzchnia podłóg: 120,77 m²

kubatura: 576,59 m³

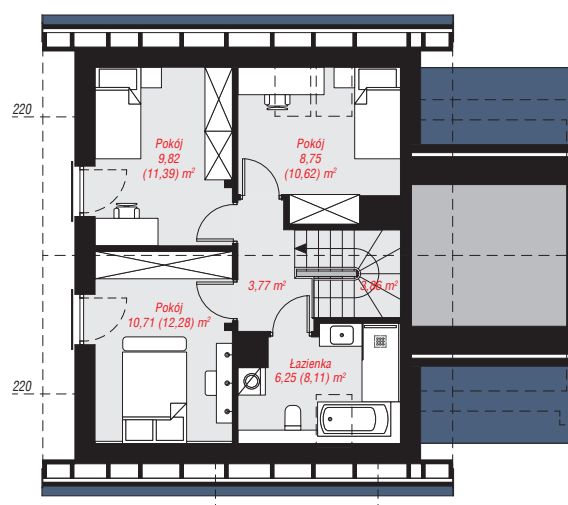
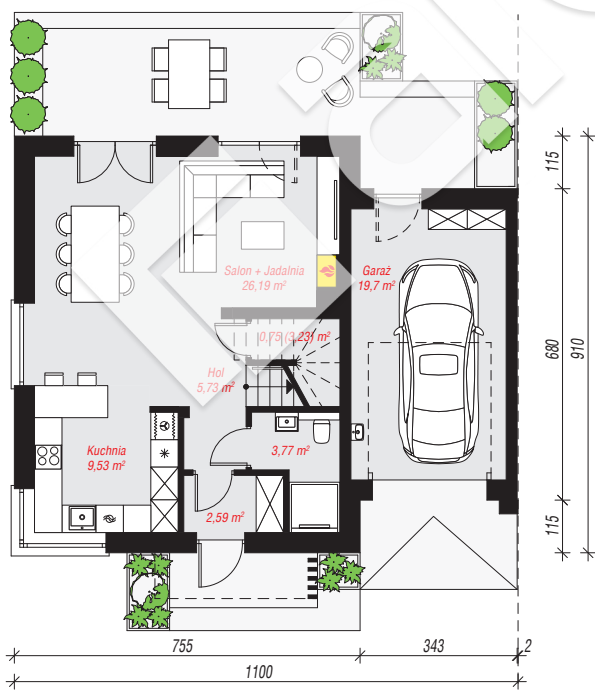
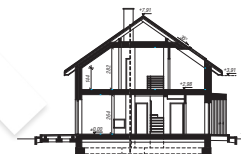
wysokość budynku: 8,23 m

powierzchnia dachu: 149,27 m²

min. wymiary działki: 17,10 x 15,00 m

Technologia i konstrukcja

ściany: bloczek z betonu komórkowego H+H 24 cm, styropian Termo Organika 20 cm, tynk; **strop:** płyta żelbetowa; **ścianka kolankowa:** 144 cm; **dach:** dwuspadowy, nachylenie 35 st., więźba drewniana, dachówka ceramiczna, okno dachowe 3; **kocioł:** gazowy



PARTER: 68,26 (70,74) m²

PODDASZE: 43,16 (50,03) m²



Do projektu możesz wprowadzić zmiany, na które wyrazimy bezpłatną zgodę.

Zobacz dostępne wersje projektu, wizualizacje wnętrz i zdjęcia z realizacji na www.archon.pl