

# Dom w arkadiach 8 (GB)

PEŁNOBRANŻOWE ODBICIE LUSTRZANE

Dom do zabudowy bliźniaczej z poddaszem

użytkowym

4 pokoje, 1 kuchnia, 2 łazienki, spiżarka, toaleta, kotłownia, garaż

**powierzchnia domu:** 91,72 m<sup>2</sup>  
(bez garażu)

**powierzchnia garażu:** 19,70 m<sup>2</sup>

powierzchnia zabudowy: 92,50 m<sup>2</sup>

powierzchnia podłóg: 120,77 m<sup>2</sup>

kubatura: 576,59 m<sup>3</sup>

wysokość budynku: 8,23 m

powierzchnia dachu: 149,27 m<sup>2</sup>

min. wymiary działki: 17,10 x 15,00 m

## Technologia i konstrukcja

**ściany:** bloczek z betonu komórkowego H+H 24 cm,

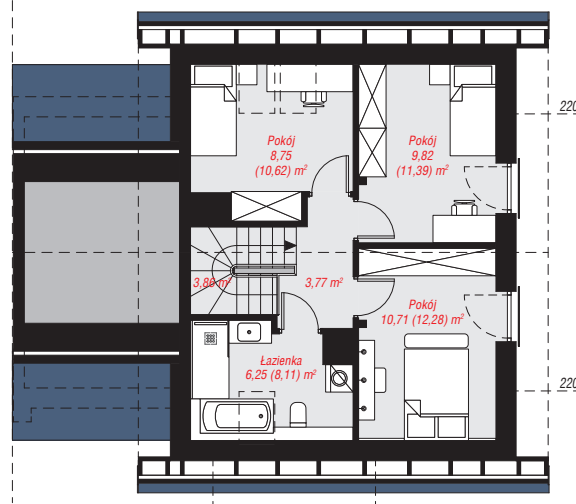
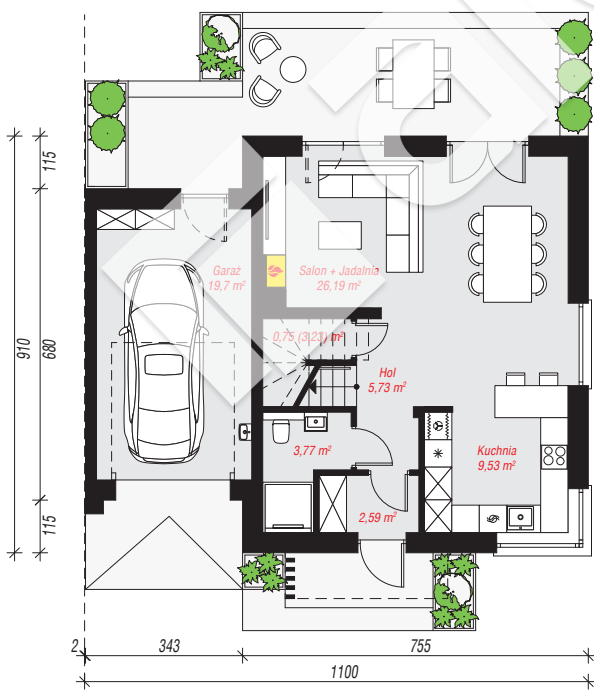
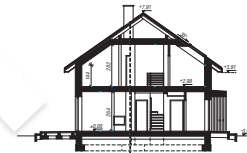
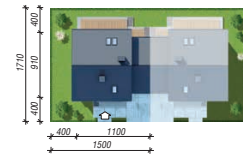
styropian Termo Organika 20 cm, tynk; **strop:** płyta

żelbetowa; **ścianka kolankowa:** 144 cm; **dach:**

dwuspadowy, nachylenie 35 st., więźba drewniana,

dachówka ceramiczna, okno dachowe 3; **kocioł:**

gazowy



PARTER: 68,26 (70,74) m<sup>2</sup>

PODDASZE: 43,16 (50,03) m<sup>2</sup>



Do projektu możesz wprowadzić zmiany, na które wyrazimy bezpłatną zgodę.

Zobacz dostępne wersje projektu, wizualizacje wnętrz i zdjęcia z realizacji na [www.archon.pl](http://www.archon.pl)