

Dom w trzcinnikach (E) OZE

PEŁNOBRANŻOWE ODBICIE LUSTRZANE

Dom jednorodzinny z poddaszem użytkowym
5 pokoi, 1 kuchnia, 2 łazienki, spiżarka, toaleta,
kotłownia, pralnia, garderoba

powierzchnia domu: 113,33 m²
(bez kotłowni)

powierzchnia kotłowni: 3,55 m²

powierzchnia zabudowy: 93,54 m²

powierzchnia podłóg: 132,16 m²

kubatura: 607,06 m³

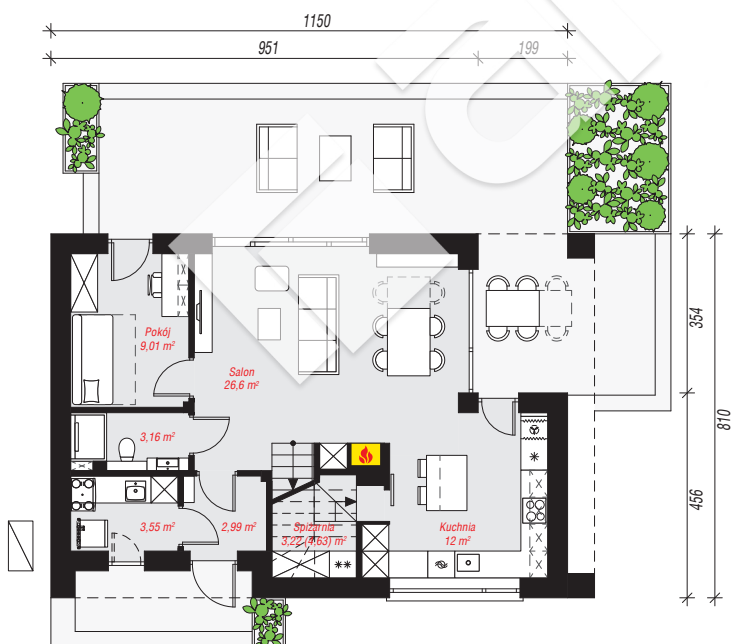
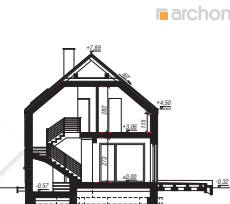
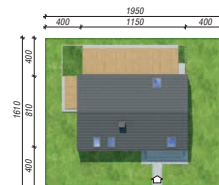
wysokość budynku: 8,21 m

powierzchnia dachu: 127,90 m²

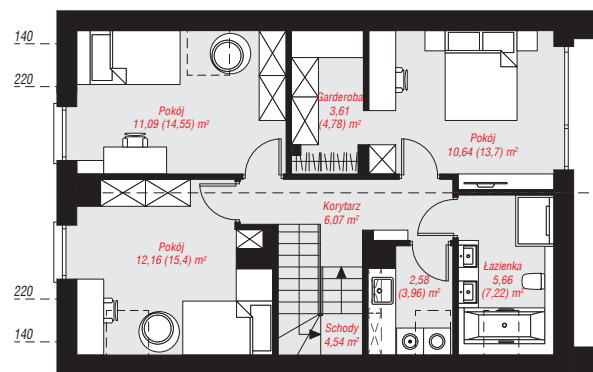
min. wymiary działki: 16,10 x 19,50 m

Technologia i konstrukcja

ściany: bloczek z betonu komórkowego H+H 24 cm,
styropian Termo Organika 20 cm, tynk; **strop:** płyta
żelbetowa; **ścianka kolankowa:** 115 cm; **dach:**
dwuspadowy, nachylenie 40 st., więźba drewniana,
dachówka ceramiczna; **kocioł:** pompa ciepła



PARTER: 60,53 (61,94) m²



PODDASZE: 56,35 (70,22) m²



Do projektu możesz wprowadzić zmiany,
na które wyrazimy bezpłatną zgodę.

Zobacz dostępne wersje projektu,
wizualizacje wnętrz i zdjęcia z realizacji
na www.archon.pl