

Dom w szyszkowcach 11 (GE)

PEŁNOBRANŻOWE ODBICIE LUSTRZANE

archon
PROJEKTY DOMÓW

Dom jednorodzinny z poddaszem użytkowym
6 pokoi, 1 kuchnia, 2 łazienki, spiżarka, toaleta,
kotłownia, garderoby, garaż

powierzchnia domu: 138,85 m²
(bez kotłowni, garażu)

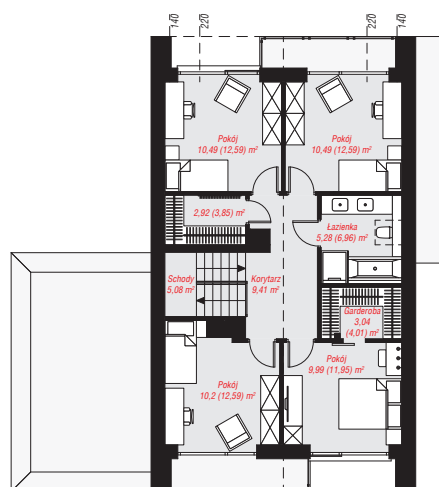
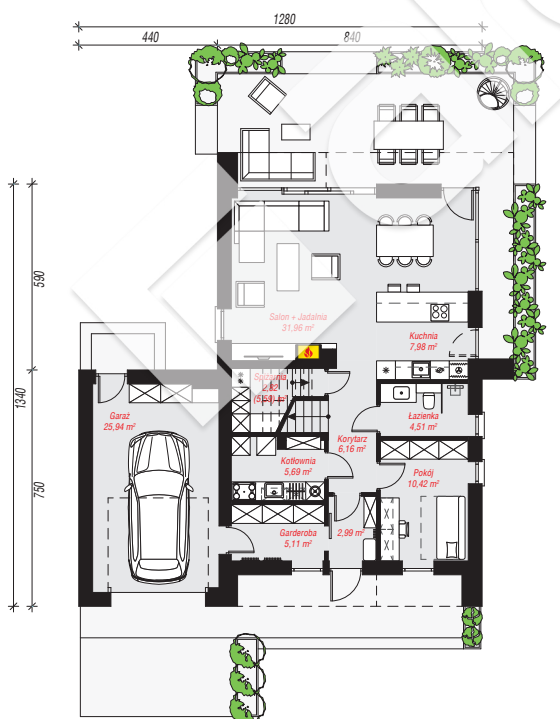
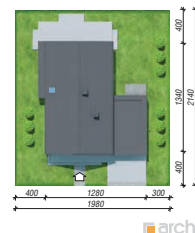
powierzchnia garażu: 25,94 m²
powierzchnia kotłowni: 5,69 m²

powierzchnia zabudowy: 138,32 m²
powierzchnia podłóg: 185,38 m²
kubatura: 829,65 m³
wysokość budynku: 8,44 m
powierzchnia dachu: 157,00 m²

min. wymiary działki: 21,40 x 19,80 m

Technologia i konstrukcja

ściany: bloczek z betonu komórkowego H+H 24 cm, styropian Termo Organika 20 cm, tynk; **strop:** płyta żelbetowa; **ścianka kolankowa:** 125 cm; **dach:** dwuspadowy, nachylenie 40 st., więźba drewniana, dachówka ceramiczna; **kocioł:** gazowy



PARTER: 103,58 (106,35) m²

PODDASZE: 66,90 (79,03) m²



Do projektu możesz wprowadzić zmiany,
na które wyrazimy bezpłatną zgodę.

Zobacz dostępne wersje projektu,
wizualizacje wnętrz i zdjęcia z realizacji
na www.archon.pl