

Dom w kruszczykach 14 (R2E) OZE

Dom dwurodzinny (jednorodzinny dwulokalowy) parterowy
8 pokoi, 2 kuchnie, 4 łazienki, toaleta, kotłownia, garderoby

powierzchnia domu: 176,76 m²
(bez kotłowni)

powierzchnia kotłowni: 7,26 m²

powierzchnia zabudowy: 231,64 m²

powierzchnia podłóg: 184,02 m²

kubatura: 1 136,89 m³

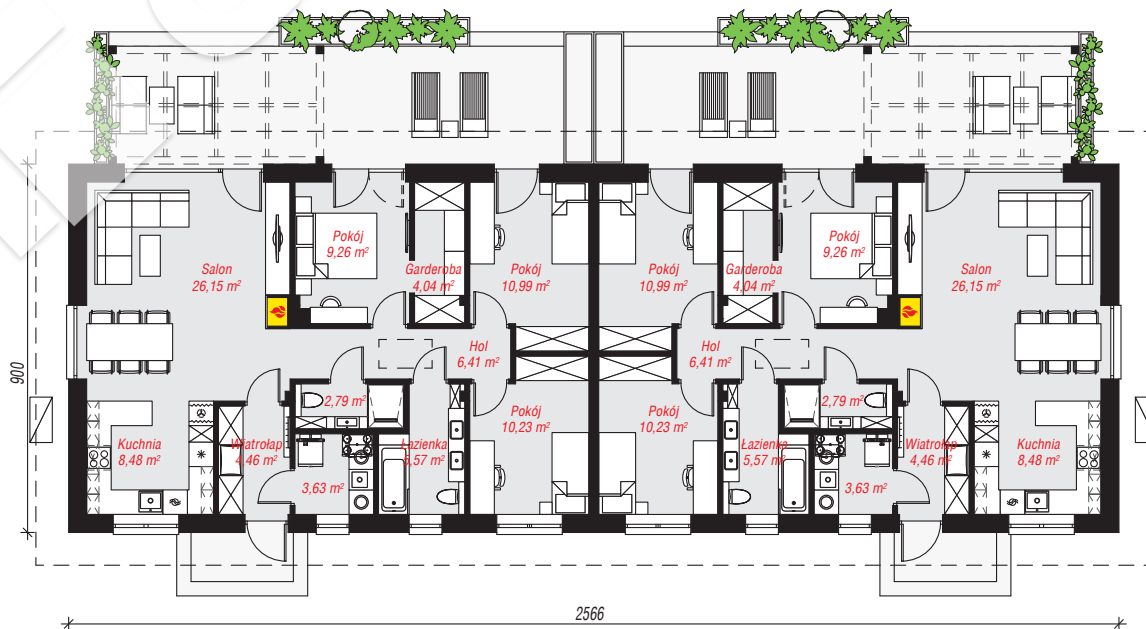
wysokość budynku: 6,37 m

powierzchnia dachu: 333,66 m²

min. wymiary działki: 17,00 x 33,66 m

Technologia i konstrukcja

ściany: bloczek z betonu komórkowego H+H 24 cm, styropian Termo Organika 20 cm, tynk; **strop:** drewniany; **dach:** czterospadowy, nachylenie 30 st., więźba drewniana, dachówka ceramiczna; **kocioł:** pompa ciepła



PARTER: 184,02 (0,00) m²

Do projektu możesz wprowadzić zmiany, na które wyrazimy bezpłatną zgodę.

Zobacz dostępne wersje projektu, wizualizacje wnętrz i zdjęcia z realizacji na www.archon.pl

