

Dom w strelacjach 3 (E)

Dom jednorodzinny z poddaszem użytkowym
6 pokoi, 1 kuchnia, 2 łazienki, spiżarka, toaleta,
kotłownia, garderoby

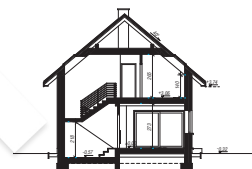
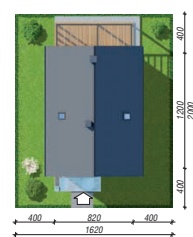
powierzchnia domu: 129,87 m²
(bez kotłowni)

powierzchnia kotłowni: 5,44 m²
powierzchnia zabudowy: 98,80 m²
powierzchnia podłóg: 146,93 m²
kubatura: 666,69 m³
wysokość budynku: 8,50 m
powierzchnia dachu: 169,99 m²

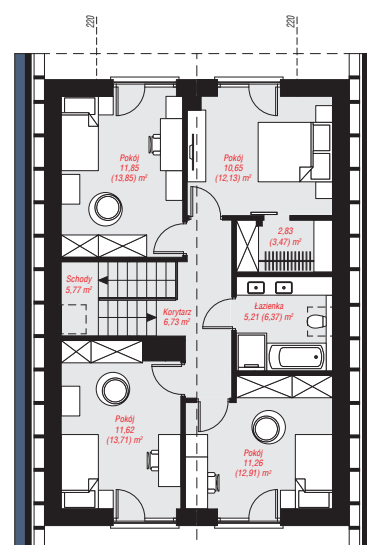
min. wymiary działki: 20,00 x 16,20 m
po adaptacji*: 13,70 x 20,00 m
(Likwidacja okien na elewacji bocznej od strony schodów,
skrócenie okapów.)

Technologia i konstrukcja

ściany: pustak ceramiczny Porotherm 25 cm, stropian
Termo Organika 20 cm, tynk; **strop:** płyta żelbetowa;
ścianka kolankowa: 140 cm; **dach:** dwuspadowy,
nachylenie 40 st., więźba drewniana, dachówka
ceramiczna; **kocioł:** gazowy



PARTER: 69,39 (71,99) m²



PODDASZE: 65,92 (74,94) m²



Do projektu możesz wprowadzić zmiany,
na które wyrazimy bezpłatną zgodę.

Zobacz dostępne wersje projektu,
wizualizacje wnętrz i zdjęcia z realizacji
na www.archon.pl