

# Dom w strelacjach 3 (E)

PEŁNOBRANŻOWE ODBICIE LUSTRZANE

Dom jednorodzinny z poddaszem użytkowym  
6 pokoi, 1 kuchnia, 2 łazienki, spiżarka, toaleta,  
kotłownia, garderoby

**powierzchnia domu:** 129,87 m<sup>2</sup>  
(bez kotłowni)

**powierzchnia kotłowni:** 5,44 m<sup>2</sup>

**powierzchnia zabudowy:** 98,80 m<sup>2</sup>

**powierzchnia podłóg:** 146,93 m<sup>2</sup>

**kubatura:** 666,69 m<sup>3</sup>

**wysokość budynku:** 8,50 m

**powierzchnia dachu:** 169,99 m<sup>2</sup>

**min. wymiary działki:** 20,00 x 16,20 m

**po adaptacji\*:** 13,70 x 20,00 m

(Likwidacja okien na elewacji bocznej od strony schodów,  
skrócenie okapów.)

## Technologia i konstrukcja

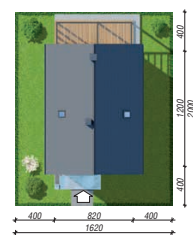
**ściany:** pustak ceramiczny Porotherm 25 cm, styropian

Termo Organika 20 cm, tynk; **strop:** płyta żelbetowa;

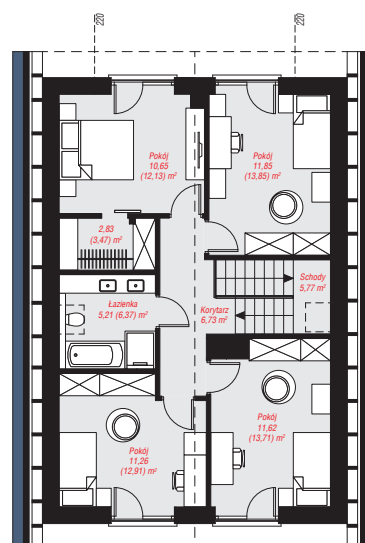
**ścianka kolankowa:** 140 cm; **dach:** dwuspadowy,

nachylenie 40 st., więźba drewniana, dachówka

ceramiczna; **kocioł:** gazowy



**PARTER:** 69,39 (71,99) m<sup>2</sup>



**PODDASZE:** 65,92 (74,94) m<sup>2</sup>



Do projektu możesz wprowadzić zmiany,  
na które wyrazimy bezpłatną zgodę.

Zobacz dostępne wersje projektu,  
wizualizacje wnętrz i zdjęcia z realizacji  
na [www.archon.pl](http://www.archon.pl)