

Dom w kosałcach 39

PEŁNOBRANŻOWE ODBICIE LUSTRZANE

archon
PROJEKTY DOMÓW

Dom jednorodzinny parterowy
5 pokoi, 1 kuchnia, 2 łazienki, spiżarka, toaleta,
kotłownia, garderoby

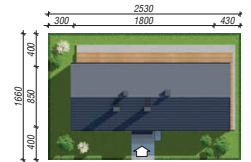
powierzchnia domu: 117,73 m²
(bez kotłowni)

powierzchnia kotłowni: 4,08 m²
powierzchnia zabudowy: 155,33 m²
powierzchnia podłóg: 121,81 m²
kubatura: 767,81 m³
wysokość budynku: 6,47 m
powierzchnia dachu: 218,37 m²

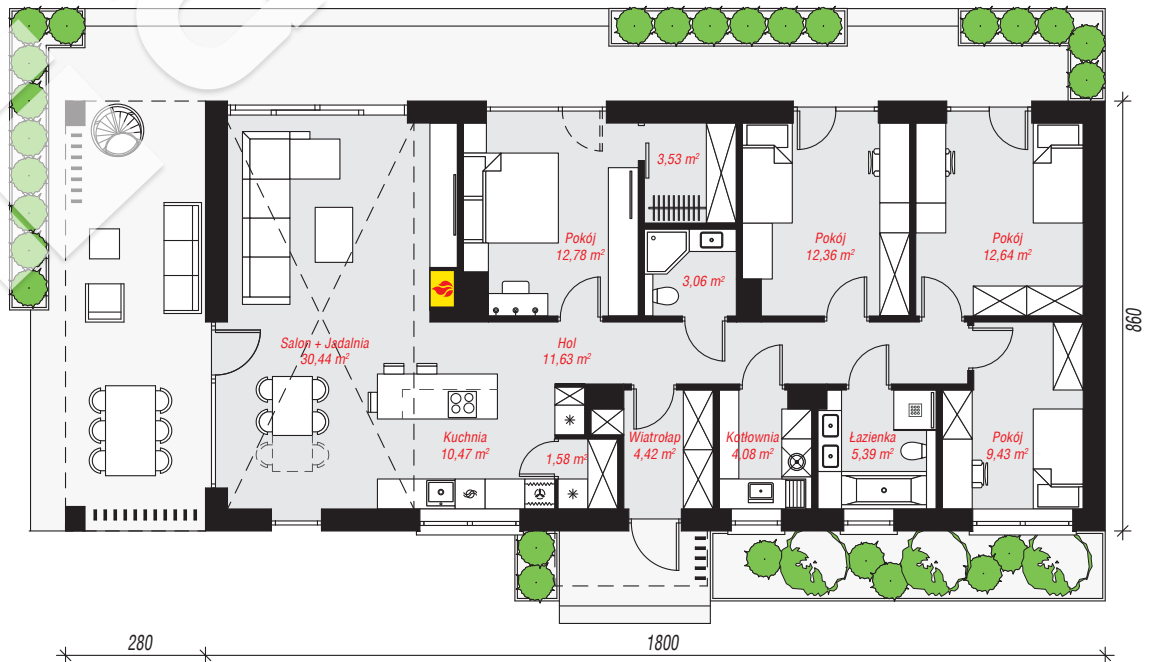
min. wymiary działki: 16,60 x 25,30 m
po adaptacji*: 25,00 x 16,60 m
(Skrócenie zadaszenia nad tarasem.)

Technologia i konstrukcja

ściany: bloczek z betonu komórkowego H+H 24 cm,
styropian Termo Organika 20 cm, tynk; **strop:**
drewniany; **dach:** dwuspadowy, nachylenie 35 st.,
więźba drewniana, dachówka ceramiczna; **kocioł:**
gazowy



archon



PARTER: 121,81 (0,00) m²



Do projektu możesz wprowadzić zmiany,
na które wyrazimy bezpłatną zgodę.

Zobacz dostępne wersje projektu,
wizualizacje wnętrz i zdjęcia z realizacji
na www.archon.pl