

Dom w kronsełkach 4 (E)

PEŁNOBRANŻOWE ODBICIE LUSTRZANE

Dom jednorodzinny z poddaszem użytkowym
5 pokoi, 1 kuchnia, 2 łazienki, spiżarka, toaleta,
kotłownia, garderoby

powierzchnia domu: 122,63 m²
(bez kotłowni)

powierzchnia kotłowni: 4,33 m²

powierzchnia zabudowy: 91,92 m²

powierzchnia podłóg: 137,39 m²

kubatura: 626,02 m³

wysokość budynku: 8,35 m

powierzchnia dachu: 164,91 m²

min. wymiary działki: 19,30 x 16,10 m

Technologia i konstrukcja

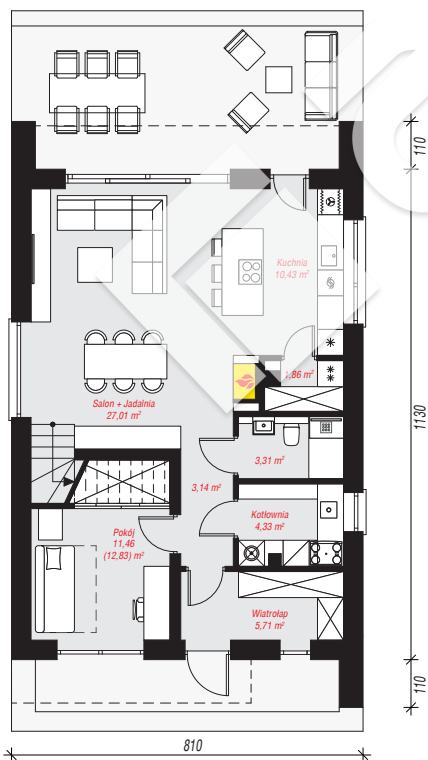
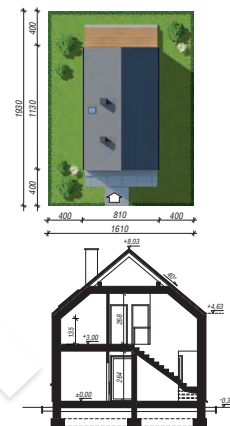
ściany: pustak ceramiczny Porotherm 25 cm, styropian

Termo Organika 20 cm, tynk; **strop:** płyta żelbetowa;

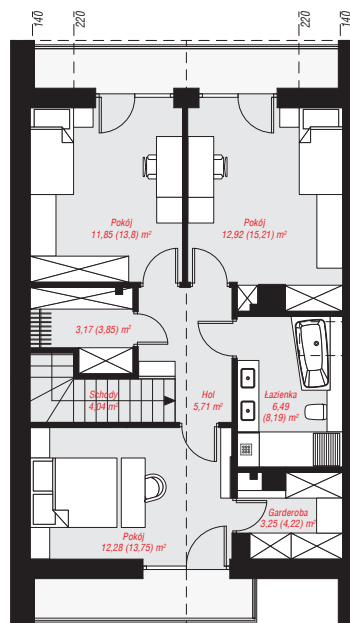
ścianka kolankowa: 135 cm; **dach:** dwuspadowy,

nachylenie 40 st., więźba drewniana, dachówka

ceramiczna; **kocioł:** gazowy



PARTER: 67,25 (68,62) m²



PODDASZE: 59,71 (68,77) m²



Do projektu możesz wprowadzić zmiany,
na które wyrazimy bezpłatną zgodę.

Zobacz dostępne wersje projektu,
wizualizacje wnętrz i zdjęcia z realizacji
na www.archon.pl