

Dom w dzióbkowcach 2 (G2E)

PEŁNOBRANŻOWE ODBICIE LUSTRZANE

Dom jednorodzinny parterowy

5 pokoi, 1 kuchnia, 2 łazienki, spiżarka, toaleta, kotłownia, pralnia, garderoby, garaż

powierzchnia domu: 123,63 m²
(bez garażu)

powierzchnia garażu: 37,31 m²

powierzchnia zabudowy: 224,05 m²

powierzchnia podłóg: 160,94 m²

kubatura: 1 206,94 m³

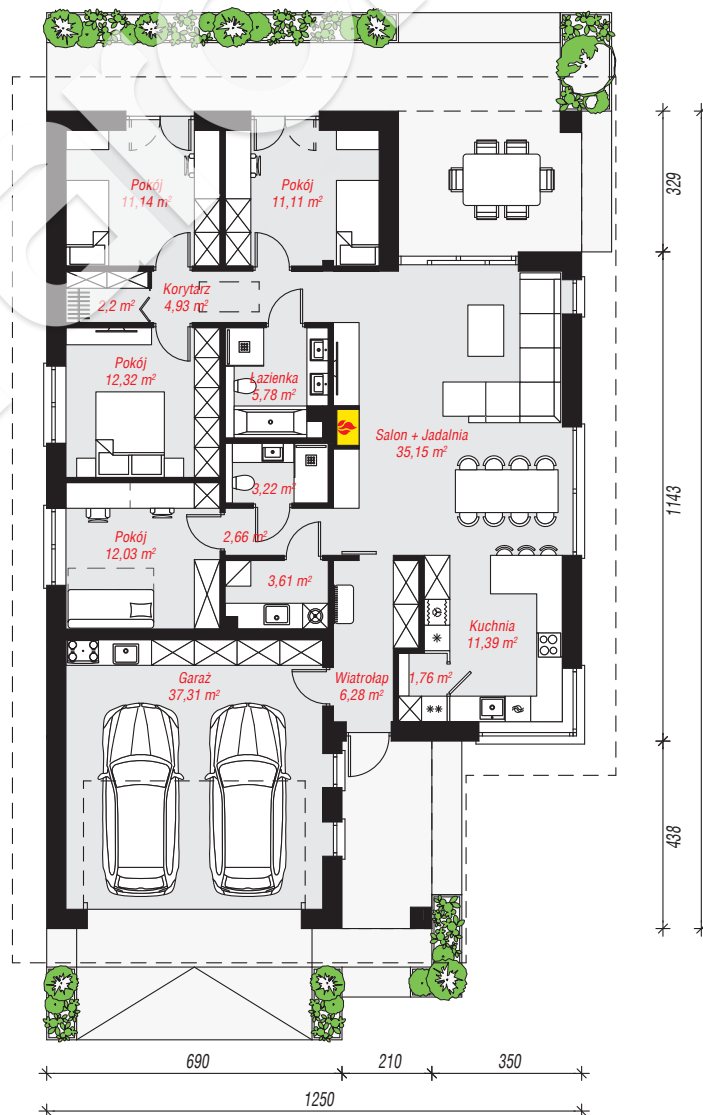
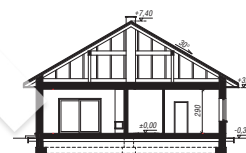
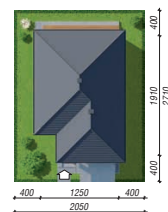
wysokość budynku: 7,72 m

powierzchnia dachu: 319,30 m²

min. wymiary działki: 27,10 x 20,50 m

Technologia i konstrukcja

ściany: pustak ceramiczny Porotherm 25 cm, styropian Termo Organika 20 cm, tynk; **strop:** płyta żelbetowa; **dach:** czterospadowy, nachylenie 30 st., więźba drewniana, dachówka ceramiczna; **kocioł:** gazowy



Do projektu możesz wprowadzić zmiany, na które wyrazimy bezpłatną zgodę.

Zobacz dostępne wersje projektu, wizualizacje wnętrz i zdjęcia z realizacji na www.archon.pl

