

Dom w geranium (GE) OZE

PEŁNOBRANŻOWE ODBICIE LUSTRZANE

archon
PROJEKTY DOMÓW

Dom jednorodzinny z poddaszem użytkowym
5 pokoi, 1 kuchnia, 2 łazienki, spiżarka, toaleta,
kotłownia, garderoby, garaż

powierzchnia domu: 125,27 m²
(bez kotłowni, garażu)

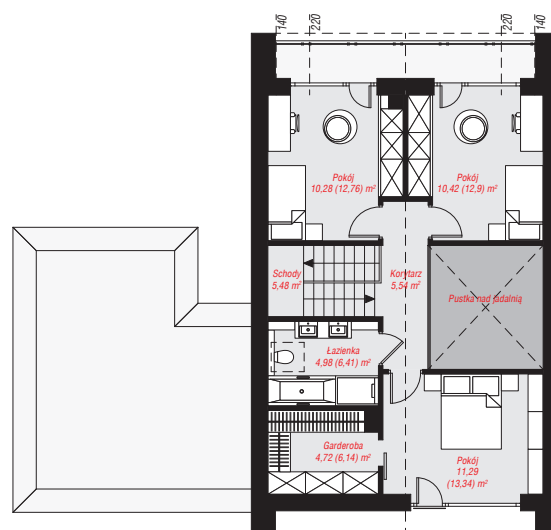
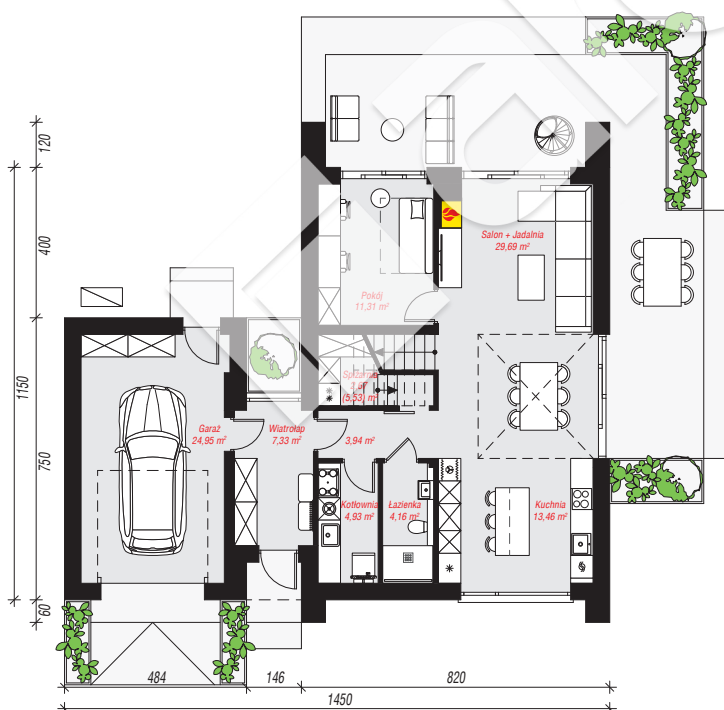
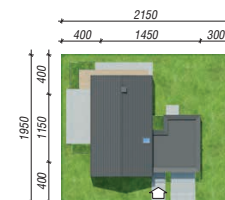
powierzchnia garażu: 24,95 m²
powierzchnia kotłowni: 4,93 m²

powierzchnia zabudowy: 139,16 m²
powierzchnia podłóg: 167,87 m²
kubatura: 800,66 m³
wysokość budynku: 8,55 m
powierzchnia dachu: 146,70 m²

min. wymiary działki: 19,50 x 21,50 m

Technologia i konstrukcja

ściany: bloczek z betonu komórkowego H+H 24 cm, styropian Termo Organika 20 cm, tynk; **strop:** płyta żelbetowa; **ścianka kolankowa:** 120 cm; **dach:** dwuspadowy, nachylenie 42 st., więźba drewniana, dachówka ceramiczna; **kocioł:** pompa ciepła



PARTER: 102,44 (105,30) m²

PODDASZE: 52,71 (62,57) m²



Do projektu możesz wprowadzić zmiany,
na które wyrazimy bezpłatną zgodę.

Zobacz dostępne wersje projektu,
wizualizacje wnętrz i zdjęcia z realizacji
na www.archon.pl