

Dom w renklodach 34 (G2E)

PEŁNOBRANŻOWE ODBICIE LUSTRZANE

Dom jednorodzinny parterowy
5 pokoi, 1 kuchnia, 2 łazienki, spiżarka, toaleta,
kotłownia, garderoby, garaż

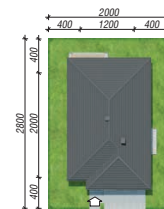
powierzchnia domu: 129,90 m²
(bez kotłowni, garażu)

powierzchnia garażu: 37,44 m²
powierzchnia kotłowni: 7,05 m²

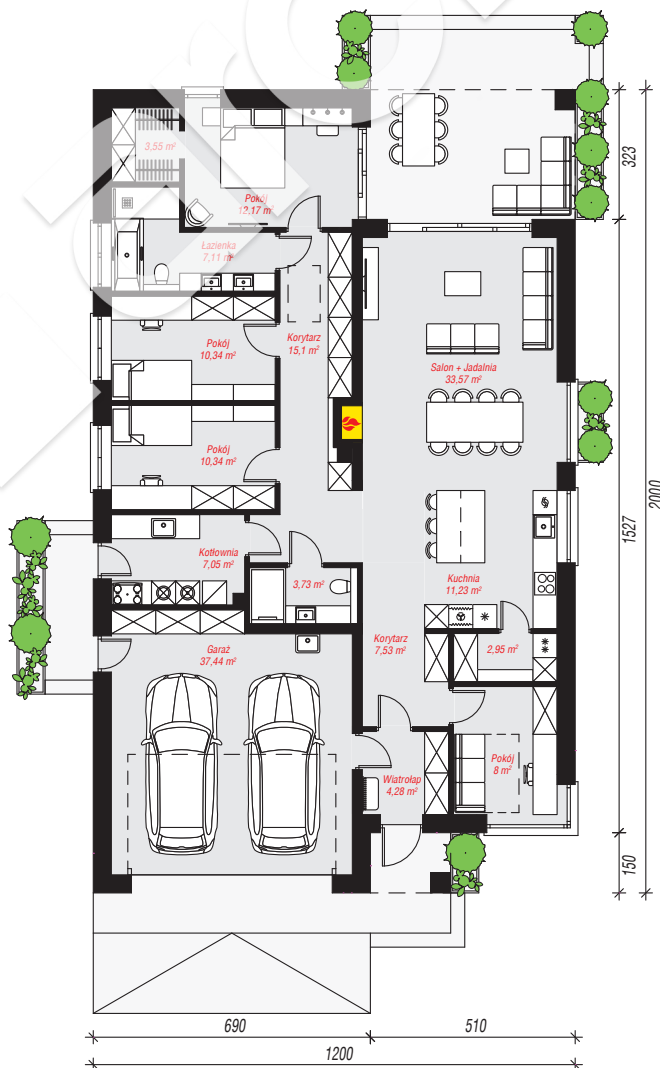
powierzchnia zabudowy: 235,99 m²
powierzchnia podłóg: 174,39 m²
kubatura: 1 261,61 m³
wysokość budynku: 7,47 m
powierzchnia dachu: 333,80 m²
min. wymiary działki: 28,00 x 20,00 m

Technologia i konstrukcja

ściany: pustak ceramiczny Porotherm 25 cm, styropian Termo Organika 20 cm, tynk; **strop:** płyta żelbetowa;
dach: czterospadowy, nachylenie 30 st., więźba drewniana, dachówka ceramiczna; **kocioł:** gazowy



archon



Do projektu możesz wprowadzić zmiany,
na które wyrazimy bezpłatną zgodę.

Zobacz dostępne wersje projektu,
wizualizacje wnętrz i zdjęcia z realizacji
na www.archon.pl

