

Dom w żaglikach (G)

PEŁNOBRANŻOWE ODBICIE LUSTRZANE

archon
PROJEKTY DOMÓW

Dom jednorodzinny parterowy
4 pokoje, 1 kuchnia, 1 łazienka, spiżarka, toaleta,
kotłownia, antresola, garaż

powierzchnia domu: 113,42 m²
(bez kotłowni, garażu)

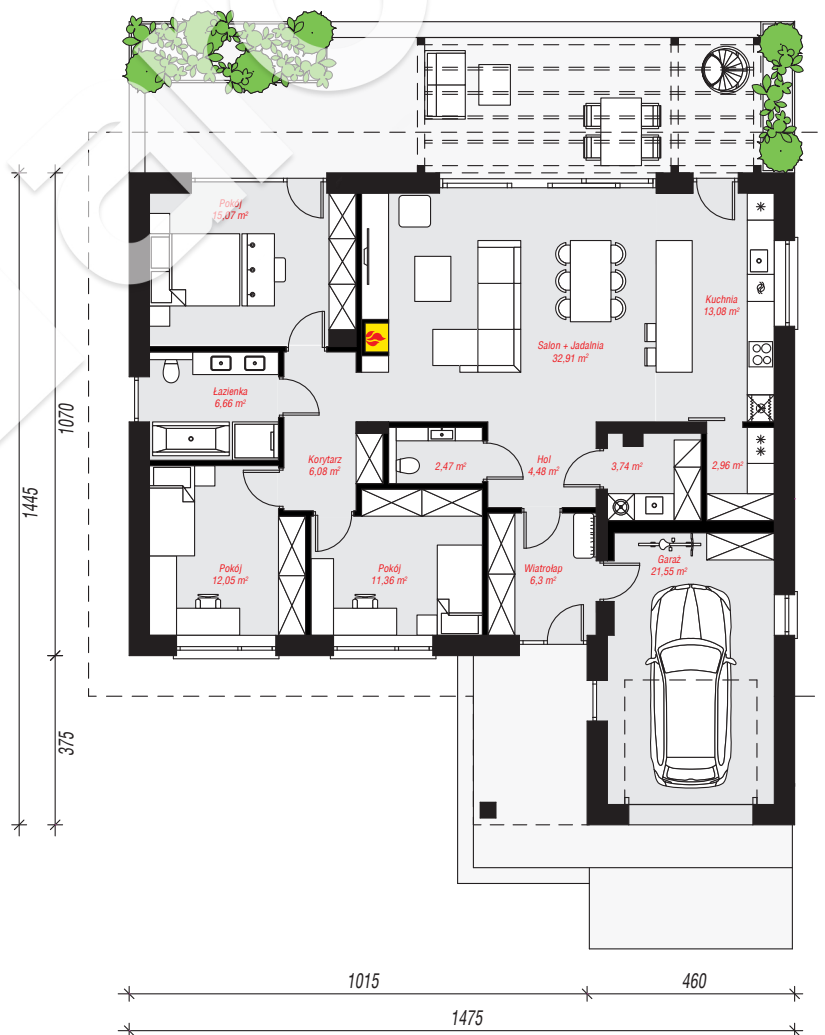
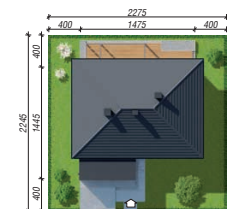
powierzchnia garażu: 21,55 m²
powierzchnia kotłowni: 3,74 m²

powierzchnia zabudowy: 175,66 m²
powierzchnia podłóg: 138,71 m²
kubatura: 950,91 m³
wysokość budynku: 7,37 m
powierzchnia dachu: 238,88 m²

min. wymiary działki: 22,45 x 22,75 m
po adaptacji*: 20,75 x 22,45 m
(Likwidacja okien na elewacjach bocznych.)

Technologia i konstrukcja

ściany: pustak ceramiczny Porotherm 25 cm, stropian Termo Organika 20 cm, tynk; **strop:** płyta żelbetowa;
dach: czterospadowy, nachylenie 30 st., więźba drewniana, dachówka ceramiczna; **kocioł:** gazowy



PARTER: 138,71 (0,00) m²



Do projektu możesz wprowadzić zmiany,
na które wyrazimy bezpłatną zgodę.

Zobacz dostępne wersje projektu,
wizualizacje wnętrz i zdjęcia z realizacji
na www.archon.pl