

Dom w rarytasach (G2E)

Dom jednorodzinny parterowy
4 pokoje, 1 kuchnia, 1 łazienka, spiżarka, toaleta,
kotłownia, garderoby, garaż

powierzchnia domu: 89,86 m²
(bez kotłowni, garażu)

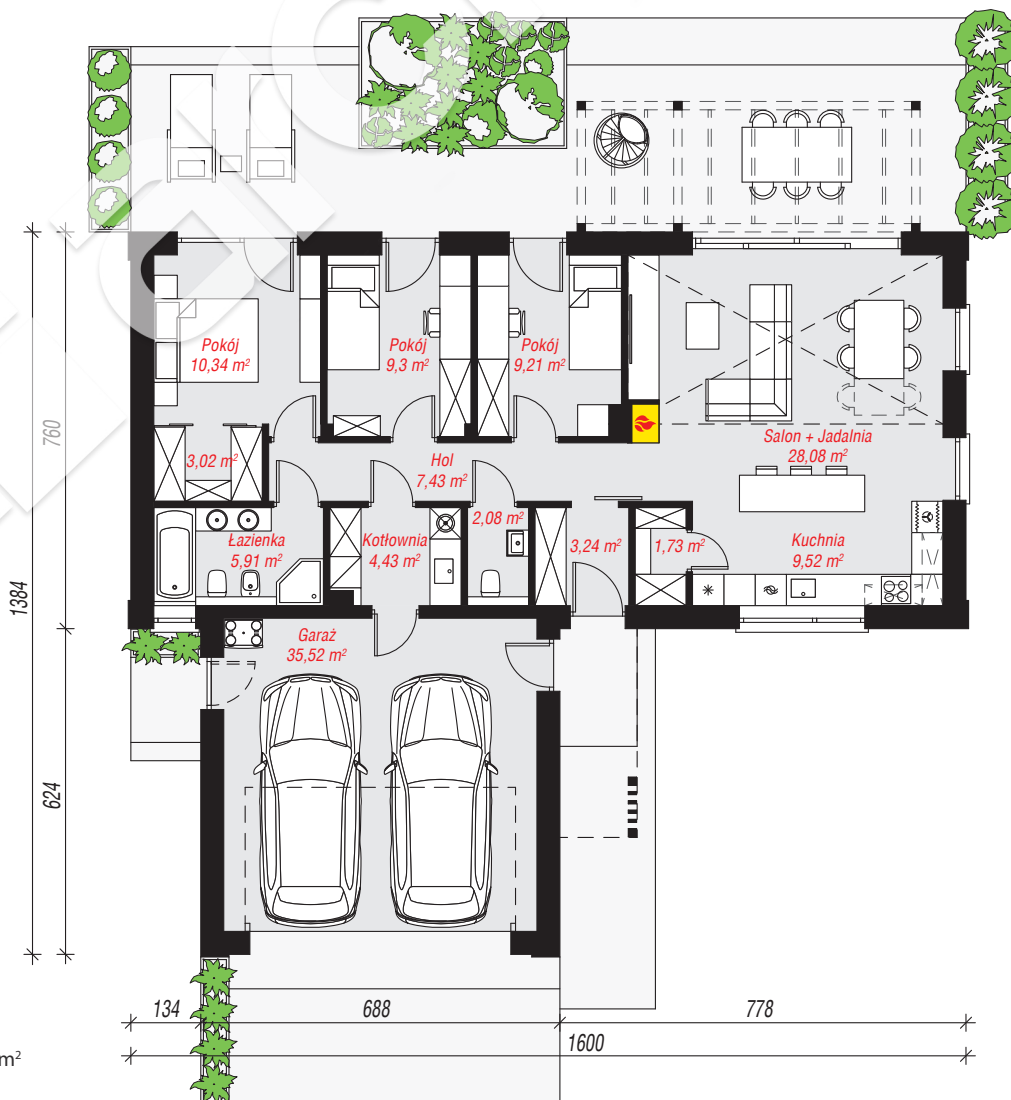
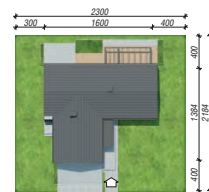
powierzchnia garażu: 35,52 m²
powierzchnia kotłowni: 4,43 m²

powierzchnia zabudowy: 165,13 m²
powierzchnia podłóg: 129,81 m²
kubatura: 762,36 m³
wysokość budynku: 5,71 m
powierzchnia dachu: 196,00 m²

min. wymiary działki: 21,84 x 23,00 m
po adaptacji*: 22,00 x 21,84 m
(Likwidacja okien na ścianie szczytowej.)

Technologia i konstrukcja

ściany: bloczek z betonu komórkowego H+H 24 cm,
styropian Termo Organika 20 cm, tynk; **strop:**
drewniany; **dach:** dwuspadowy, nachylenie 30 st.,
więźba drewniana, dachówka ceramiczna; **kocioł:**
gazowy



Do projektu możesz wprowadzić zmiany,
na które wyrazimy bezpłatną zgodę.

Zobacz dostępne wersje projektu,
wizualizacje wnętrz i zdjęcia z realizacji
na www.archon.pl