

Dom w omanach 3 (R2BE)

Dom dwurodzinny do zabudowy bliźniaczej z poddaszem użytkowym
4 pokoje, 2 łazienki, toaleta, kotłownia

powierzchnia domu: 66,98 m²

powierzchnia zabudowy: 46,65 m²

powierzchnia podłóg: 66,98 m²

kubatura: 337,40 m³

wysokość budynku: 8,18 m

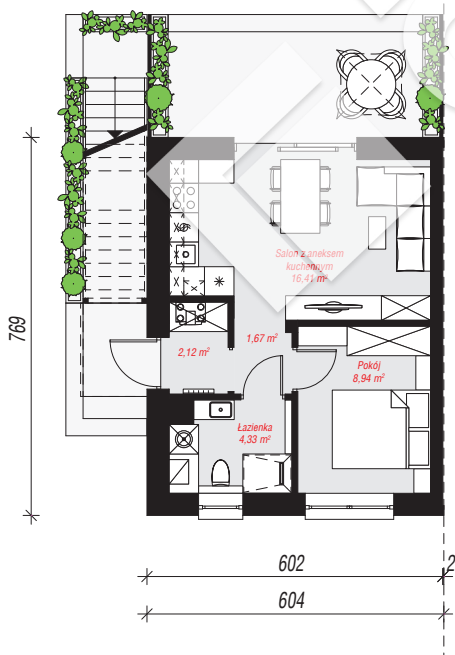
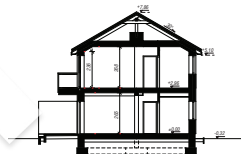
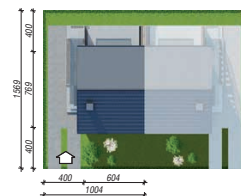
powierzchnia dachu: 64,33 m²

min. wymiary działki: 15,69 x 10,04 m

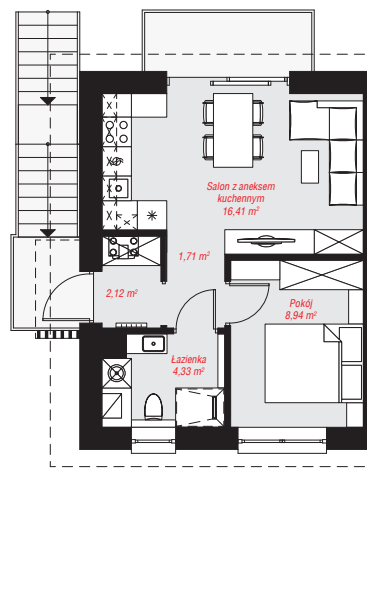
Technologia i konstrukcja

ściany: pustak ceramiczny Porotherm 25 cm, styropian Termo Organika 20 cm, tynk; **strop:** płyta żelbetowa;

ścianka kolankowa: 236 cm; **dach:** dwuspadowy, nachylenie 30 st., więźba drewniana, dachówka ceramiczna; **kocioł:** piecyki gazowe w mieszkaniach



PARTER: 33,47 (0,00) m²



PODDASZE: 33,51 (0,00) m²



Do projektu możesz wprowadzić zmiany, na które wyrazimy bezpłatną zgodę.

Zobacz dostępne wersje projektu, wizualizacje wnętrz i zdjęcia z realizacji na www.archon.pl