

# Dom w omanach 3 (R2BE)

PEŁNOBRANŻOWE ODBICIE LUSTRZANE

Dom dwurodzinny do zabudowy bliźniaczej z poddaszem użytkowym  
4 pokoje, 2 łazienki, toaleta, kotłownia

**powierzchnia domu:** 66,98 m<sup>2</sup>

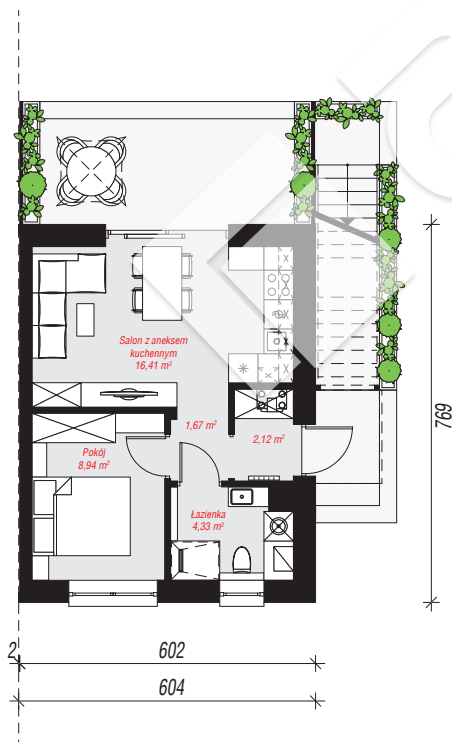
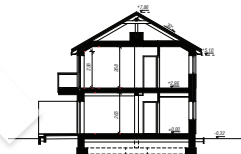
powierzchnia zabudowy: 46,65 m<sup>2</sup>  
powierzchnia podłóg: 66,98 m<sup>2</sup>  
kubatura: 337,40 m<sup>3</sup>  
wysokość budynku: 8,18 m  
powierzchnia dachu: 64,33 m<sup>2</sup>

min. wymiary działki: 15,69 x 10,04 m

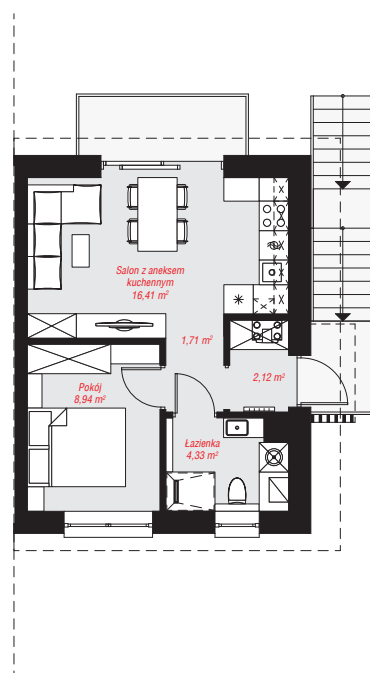
## Technologia i konstrukcja

**ściany:** pustak ceramiczny Porotherm 25 cm, styropian Termo Organika 20 cm, tynk; **strop:** płyta żelbetowa;

**ścianka kolankowa:** 236 cm; **dach:** dwuspadowy, nachylenie 30 st., więźba drewniana, dachówka ceramiczna; **kocioł:** piecyki gazowe w mieszkaniach



PARTER: 33,47 (0,00) m<sup>2</sup>



PODDASZE: 33,51 (0,00) m<sup>2</sup>



Do projektu możesz wprowadzić zmiany, na które wyrazimy bezpłatną zgodę.

Zobacz dostępne wersje projektu, wizualizacje wnętrz i zdjęcia z realizacji na [www.archon.pl](http://www.archon.pl)