

# Dom w malinówkach 51 (GE)

Dom jednorodzinny z poddaszem użytkowym  
6 pokoi, 1 kuchnia, 2 łazienki, spiżarka, toaleta,  
kotłownia, pralnia, garderoby, garaż

**powierzchnia domu:** 135,72 m<sup>2</sup>  
(bez kotłowni, garażu)

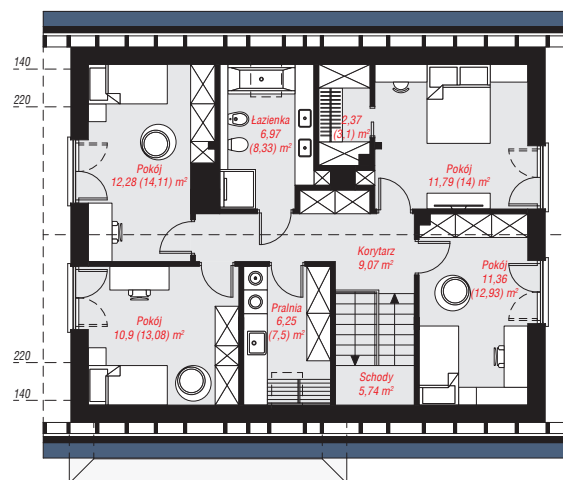
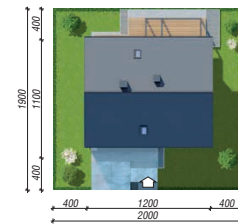
powierzchnia garażu: 19,97 m<sup>2</sup>  
powierzchnia kotłowni: 11,38 m<sup>2</sup>

powierzchnia zabudowy: 120,60 m<sup>2</sup>  
powierzchnia podłóg: 181,07 m<sup>2</sup>  
kubatura: 814,08 m<sup>3</sup>  
wysokość budynku: 8,95 m  
powierzchnia dachu: 197,66 m<sup>2</sup>

min. wymiary działki: 19,00 x 20,00 m

## Technologia i konstrukcja

**ściany:** bloczek z betonu komórkowego H+H 24 cm, styropian Termo Organika 20 cm, tynk; **strop:** płyta żelbetowa; **ścianka kolankowa:** 130 cm; **dach:** dwuspadowy, nachylenie 40 st., więźba drewniana, dachówka ceramiczna, okno dachowe 4; **kocioł:** gazowy



Do projektu możesz wprowadzić zmiany,  
na które wyrazimy bezpłatną zgodę.

Zobacz dostępne wersje projektu,  
wizualizacje wnętrz i zdjęcia z realizacji  
na [www.archon.pl](http://www.archon.pl)