

Dom w malinówkach 51 (GE)

PEŁNOBRANŻOWE ODBICIE LUSTRZANE

Dom jednorodzinny z poddaszem użytkowym
6 pokoi, 1 kuchnia, 2 łazienki, spiżarka, toaleta,
kotłownia, pralnia, garderoby, garaż

powierzchnia domu: 135,72 m²
(bez kotłowni, garażu)

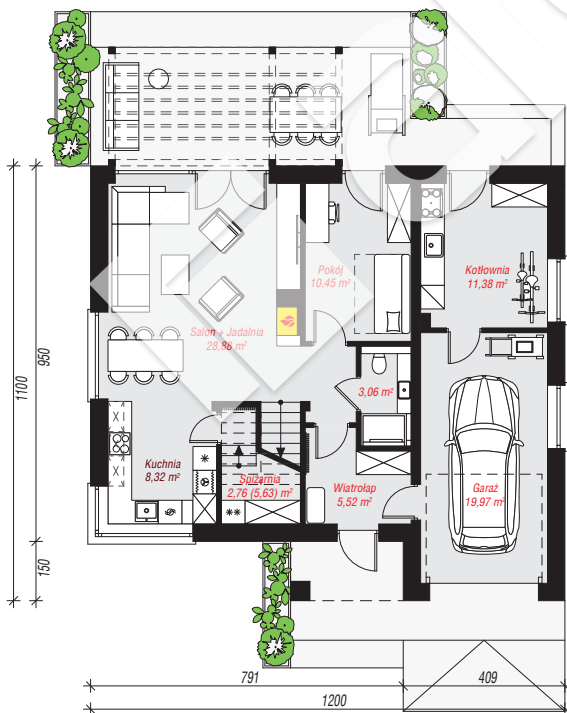
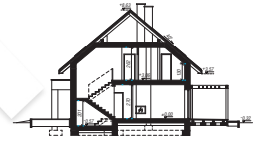
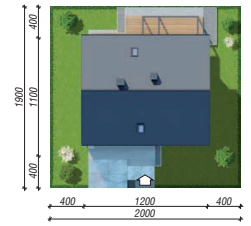
powierzchnia garażu: 19,97 m²
powierzchnia kotłowni: 11,38 m²

powierzchnia zabudowy: 120,60 m²
powierzchnia podłóg: 181,07 m²
kubatura: 814,08 m³
wysokość budynku: 8,95 m
powierzchnia dachu: 197,66 m²

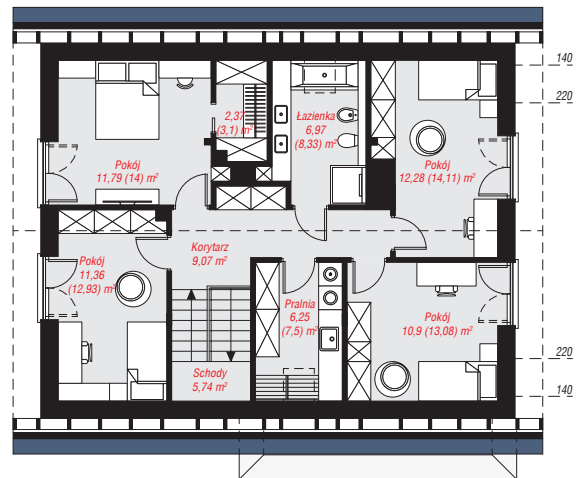
min. wymiary działki: 19,00 x 20,00 m

Technologia i konstrukcja

ściany: bloczek z betonu komórkowego H+H 24 cm, styropian Termo Organika 20 cm, tynk; **strop:** płyta żelbetowa; **ścianka kolankowa:** 130 cm; **dach:** dwuspadowy, nachylenie 40 st., więźba drewniana, dachówka ceramiczna, okno dachowe 4; **kocioł:** gazowy



PARTER: 90,34 (93,21) m²



PODDASZE: 76,73 (87,86) m²



Do projektu możesz wprowadzić zmiany,
na które wyrazimy bezpłatną zgodę.

Zobacz dostępne wersje projektu,
wizualizacje wnętrz i zdjęcia z realizacji
na www.archon.pl