

Dom w malinówkach 26 (G)

PEŁNOBRANŻOWE ODBICIE LUSTRZANE

Dom jednorodzinny z poddaszem użytkowym
5 pokoi, 1 kuchnia, 2 łazienki, spiżarka, toaleta,
kotłownia, garderoby, garaż, strych

powierzchnia domu: 129,56 m²
(bez kotłowni, garażu, strychu)

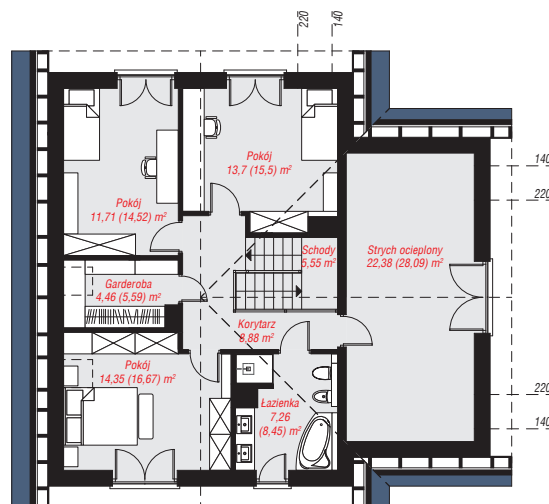
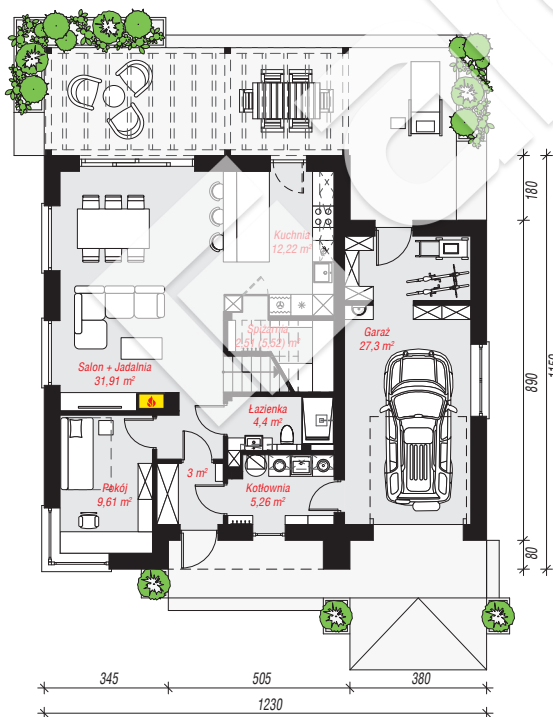
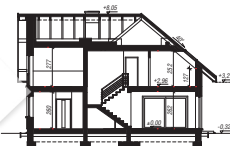
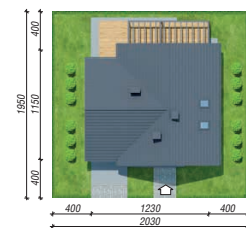
powierzchnia garażu: 27,30 m²
powierzchnia strychu: 22,38 m²
powierzchnia kotłowni: 5,26 m²

powierzchnia zabudowy: 132,04 m²
powierzchnia podłóg: 202,47 m²
kubatura: 885,84 m³
wysokość budynku: 8,37 m
powierzchnia dachu: 220,70 m²

min. wymiary działki: 19,50 x 20,30 m

Technologia i konstrukcja

ściany: bloczek z betonu komórkowego H+H 24 cm, styropian Termo Organika 20 cm, tynk; **strop:** płyta żelbetowa; **ścianka kolankowa:** 127 cm; **dach:** dwuspadowy, nachylenie 40 st., więźba drewniana, dachówka ceramiczna, okno dachowe 3; **kocioł:** gazowy



PARTER: 96,21 (99,22) m²

PODDASZE: 88,29 (103,25) m²



Do projektu możesz wprowadzić zmiany,
na które wyrazimy bezpłatną zgodę.

Zobacz dostępne wersje projektu,
wizualizacje wnętrz i zdjęcia z realizacji
na www.archon.pl