

Dom w pileach (R2SE)

PEŁNOBRANŻOWE ODBICIE LUSTRZANE

archon
PROJEKTY DOMÓW

Dom dwurodzinny do zabudowy szeregowej z poddaszem użytkowym
6 pokoi, 2 kuchnie, 2 łazienki, toaleta, kotłownia

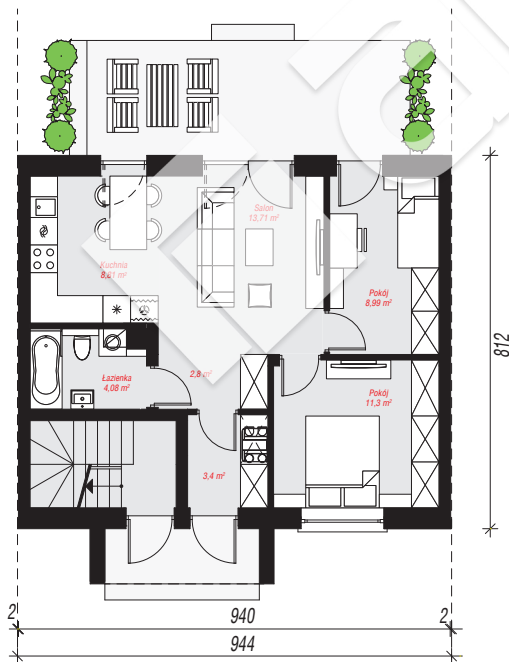
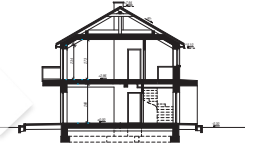
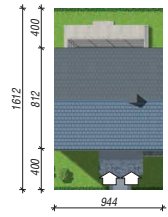
powierzchnia domu: 115,47 m²

powierzchnia zabudowy: 76,84 m²
powierzchnia podłóg: 118,06 m²
kubatura: 553,98 m³
wysokość budynku: 8,24 m
powierzchnia dachu: 94,84 m²

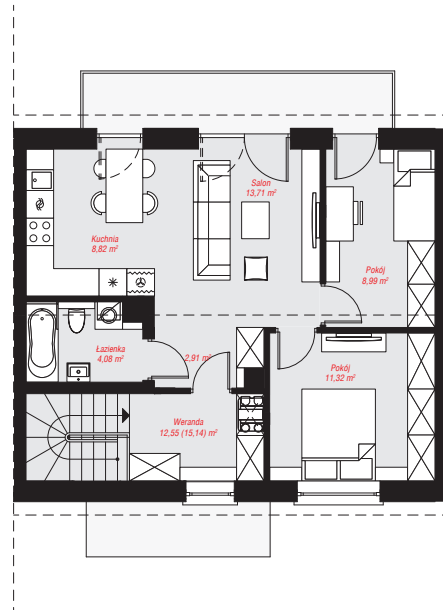
min. wymiary działki: 16,12 x 9,44 m

Technologia i konstrukcja

ściany: pustak ceramiczny Porotherm 25 cm, styropian Termo Organika 20 cm, tynk; **strop:** płyta żelbetowa;
ścianka kolankowa: 234 cm; **dach:** dwuspadowy, nachylenie 30 st., więźba drewniana, dachówka ceramiczna; **kocioł:** piecyki gazowe w mieszkaniach



PARTER: 53,09 (0,00) m²



PODDASZE: 62,38 (64,97) m²



Do projektu możesz wprowadzić zmiany, na które wyrazimy bezpłatną zgodę.

Zobacz dostępne wersje projektu, wizualizacje wnętrz i zdjęcia z realizacji na www.archon.pl