

# Dom w skalnicach

Dom jednorodzinny parterowy  
5 pokoi, 1 kuchnia, 2 łazienki, spiżarka, toaleta,  
kotłownia, garderoby

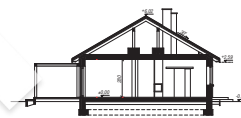
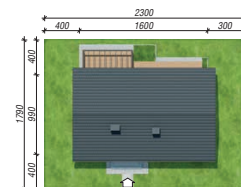
**powierzchnia domu:** 118,89 m<sup>2</sup>  
(bez kotłowni)

**powierzchnia kotłowni:** 5,18 m<sup>2</sup>  
powierzchnia zabudowy: 158,92 m<sup>2</sup>  
powierzchnia podłóg: 124,07 m<sup>2</sup>  
kubatura: 771,86 m<sup>3</sup>  
wysokość budynku: 6,34 m  
powierzchnia dachu: 216,50 m<sup>2</sup>

min. wymiary działki: 17,90 x 23,00 m  
po adaptacji\*: 22,00 x 17,90 m  
(Likwidacja okna w ścianie szczytowej.)

## Technologia i konstrukcja

**ściany:** pustak ceramiczny Porotherm 25 cm, styropian Termo Organika 20 cm, tynk; **strop:** drewniany; **dach:** dwuspadowy, nachylenie 30 st., więźba drewniana, dachówka ceramiczna; **kocioł:** gazowy



PARTER: 124,07 (0,00) m<sup>2</sup>



Do projektu możesz wprowadzić zmiany,  
na które wyrazimy bezpłatną zgodę.

Zobacz dostępne wersje projektu,  
wizualizacje wnętrz i zdjęcia z realizacji  
na [www.archon.pl](http://www.archon.pl)