

Dom w anyżku 7 (E)

Dom jednorodzinny z poddaszem użytkowym
6 pokoi, 1 kuchnia, 1 łazienka, spiżarka, toaleta,
kotłownia, pralnia, garderoby

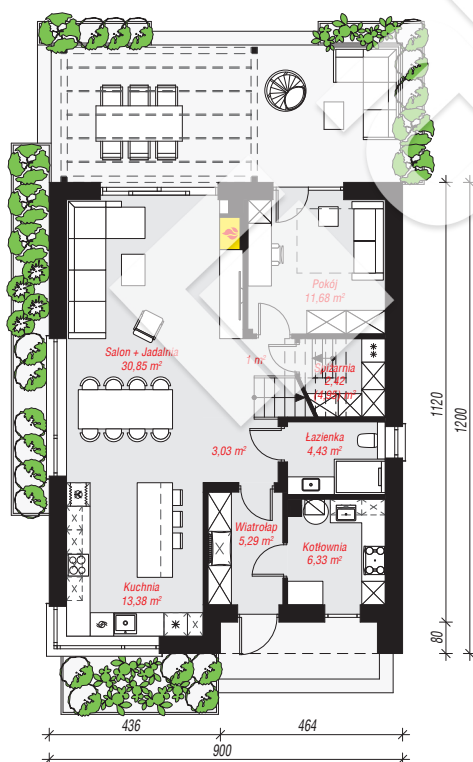
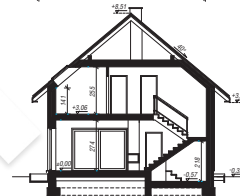
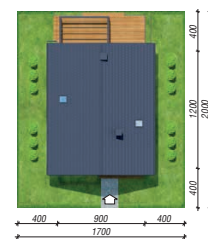
powierzchnia domu: 147,02 m²
(bez kotłowni)

powierzchnia kotłowni: 6,33 m²
powierzchnia zabudowy: 108,42 m²
powierzchnia podłóg: 164,74 m²
kubatura: 749,30 m³
wysokość budynku: 8,83 m
powierzchnia dachu: 183,67 m²

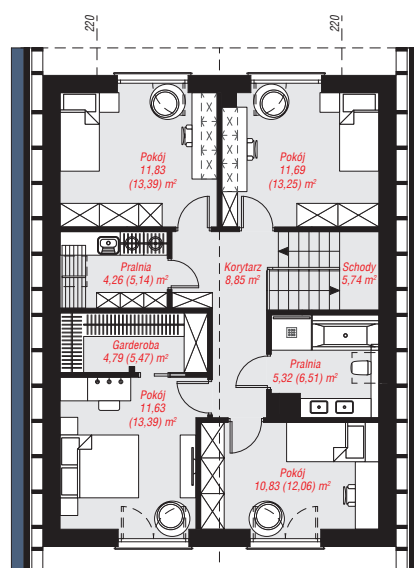
min. wymiary działki: 20,00 x 17,00 m
po adaptacji*: 14,50 x 20,00 m
(Likwidacja okien na elewacji bocznej od strony schodów,
skrócenie okapów.)

Technologia i konstrukcja

ściany: bloczek z betonu komórkowego H+H 24 cm,
styropian Termo Organika 20 cm, tynk; **strop:** płyta
żelbetowa; **ścianka kolankowa:** 141 cm; **dach:**
dwuspadowy, nachylenie 40 st., więźba drewniana,
dachówka ceramiczna; **kocioł:** gazowy



PARTER: 78,41 (80,94) m²



PODDASZE: 74,94 (83,80) m²



Do projektu możesz wprowadzić zmiany,
na które wyrazimy bezpłatną zgodę.

Zobacz dostępne wersje projektu,
wizualizacje wnętrz i zdjęcia z realizacji
na www.archon.pl