

Dom w połonicznikach (E)

Dom jednorodzinny parterowy
4 pokoje, 1 kuchnia, 2 łazienki, spiżarka, toaleta,
kotłownia, garderoby

powierzchnia domu: 108,76 m²
(bez kotłowni)

powierzchnia kotłowni: 5,69 m²

powierzchnia zabudowy: 158,22 m²

powierzchnia podłóg: 114,45 m²

kubatura: 809,36 m³

wysokość budynku: 6,50 m

powierzchnia dachu: 200,00 m²

min. wymiary działki: 17,50 x 24,60 m

po adaptacji*: 22,60 x 17,50 m
(Likwidacja okien na elewacjach bocznych.)

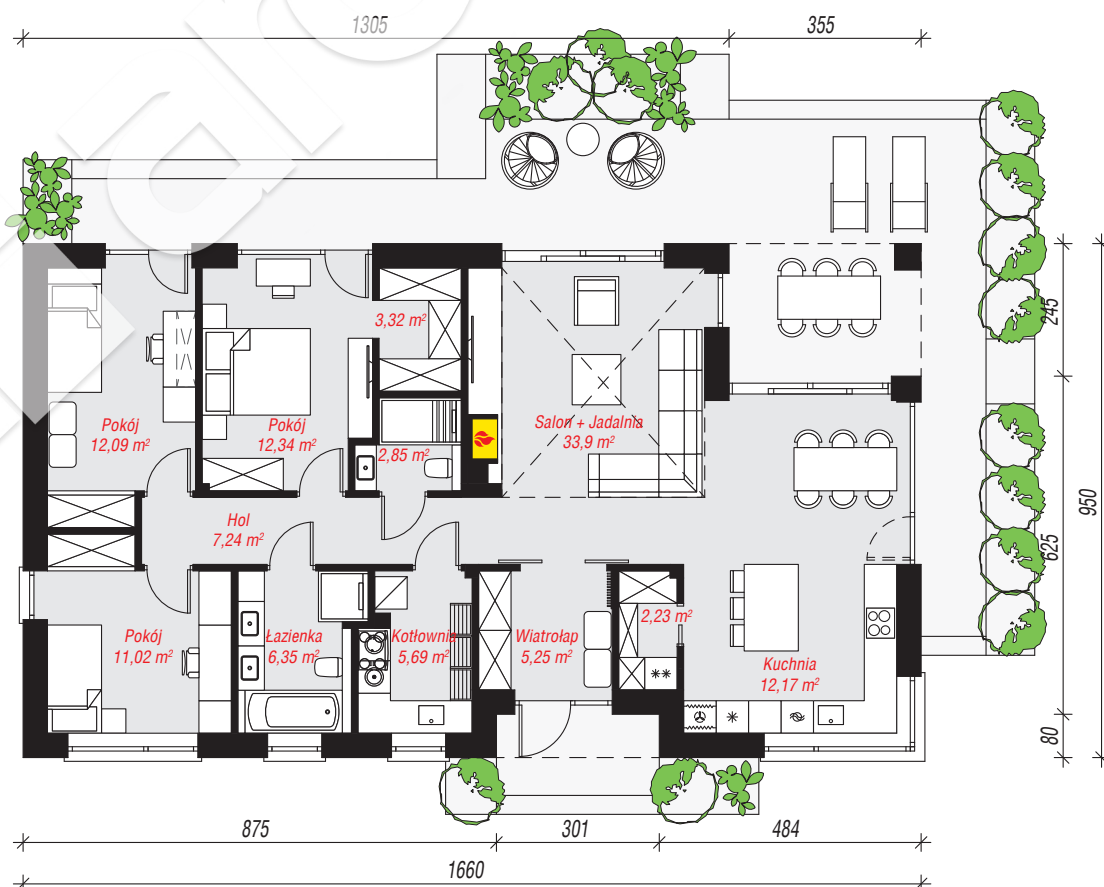
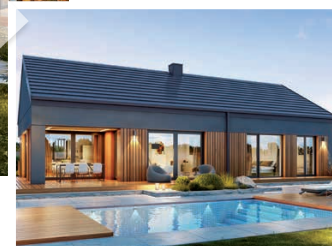
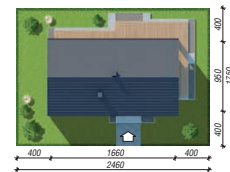
Technologia i konstrukcja

ściany: pustak ceramiczny Porotherm 25 cm, styropian

Termo Organika 20 cm, tynk; **strop:** płyta żelbetowa;

dach: dwuspadowy, nachylenie 30 st., więźba

drewniana, blacha dachówkowa; **kocioł:** gazowy



PARTER: 114,45 (0,00) m²



Do projektu możesz wprowadzić zmiany,
na które wyrazimy bezpłatną zgodę.

Zobacz dostępne wersje projektu,
wizualizacje wnętrz i zdjęcia z realizacji
na www.archon.pl