

Dom w riveach 24 (R2)

PEŁNOBRANŻOWE ODBICIE LUSTRZANE

archon
PROJEKTY DOMÓW

Dom dwurodzinny (jednorodzinny dwulokalowy) piętrowy
6 pokoi, 2 kuchnie, 4 łazienki, toaleta, kotłownia, garderoby

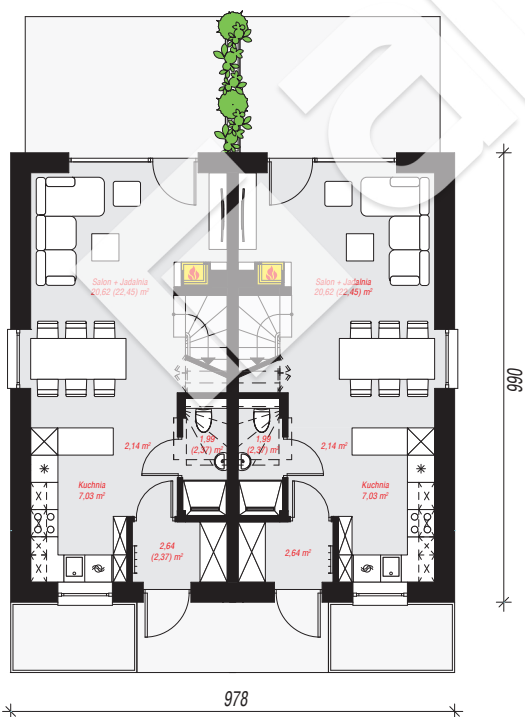
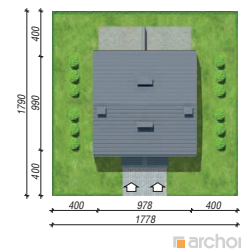
powierzchnia domu: 141,48 m²

powierzchnia zabudowy: 97,22 m²
powierzchnia podłóg: 145,90 m²
kubatura: 733,05 m³
wysokość budynku: 9,00 m
powierzchnia dachu: 111,80 m²

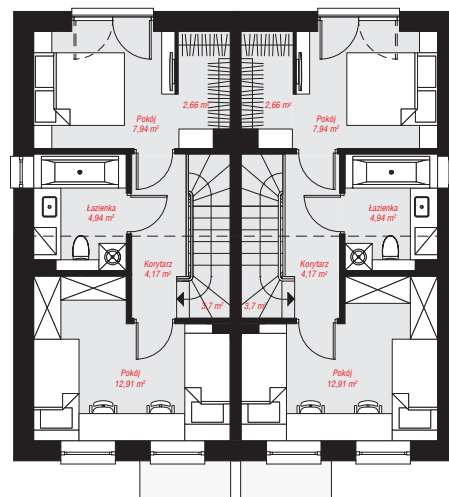
min. wymiary działki: 17,90 x 17,78 m
po adaptacji*: 15,78 x 17,90 m
(Likwidacja okien w ścianach szczytowych.)

Technologia i konstrukcja

ściany: bloczek z betonu komórkowego H+H 24 cm, styropian Termo Organika 20 cm, tynk; **strop:** płyta żelbetowa; **dach:** dwuspadowy, nachylenie 30 st., więźba drewniana, dachówka ceramiczna; **kocioł:** gazowy



PARTER: 68,84 (73,26) m²



PIĘTRO: 72,64 (0,00) m²



Do projektu możesz wprowadzić zmiany, na które wyrazimy bezpłatną zgodę.

Zobacz dostępne wersje projektu, wizualizacje wnętrz i zdjęcia z realizacji na www.archon.pl