

Dom w marcówkach (GE) OZE

PEŁNOBRANŻOWE ODBICIE LUSTRZANE

Dom jednorodzinny z poddaszem użytkowym
5 pokoi, 1 kuchnia, 2 łazienki, spiżarka, toaleta,
kotłownia, pralnia, garderoby, garaż

powierzchnia domu: 129,81 m²
(bez kotłowni, garażu)

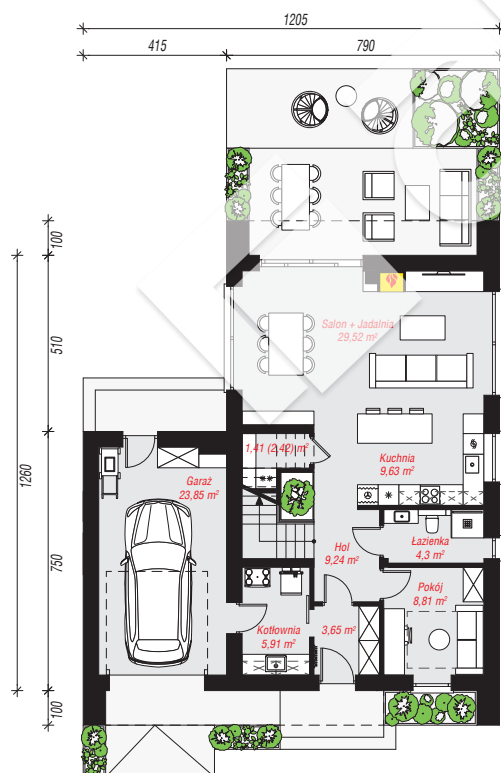
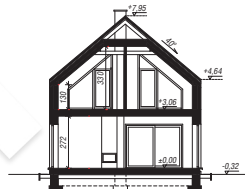
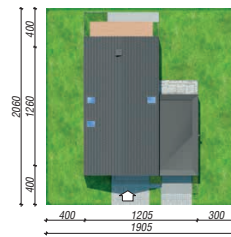
powierzchnia garażu: 23,85 m²
powierzchnia kotłowni: 5,91 m²

powierzchnia zabudowy: 131,16 m²
powierzchnia podłóg: 171,36 m²
kubatura: 784,14 m³
wysokość budynku: 8,27 m
powierzchnia dachu: 168,48 m²

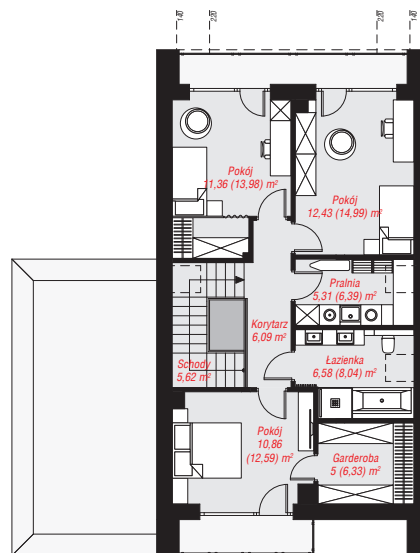
min. wymiary działki: 20,60 x 19,05 m

Technologia i konstrukcja

ściany: pustak ceramiczny Porotherm 25 cm, styropian Termo Organika 20 cm, tynk; **strop:** płyta żelbetowa;
ścianka kolankowa: 130 cm; **dach:** dwuspadowy, nachylenie 40 st., więźba drewniana, dachówka ceramiczna; **kocioł:** pompa ciepła



PARTER: 96,32 (97,33) m²



PODDASZE: 63,25 (74,03) m²



Do projektu możesz wprowadzić zmiany,
na które wyrazimy bezpłatną zgodę.

Zobacz dostępne wersje projektu,
wizualizacje wnętrz i zdjęcia z realizacji
na www.archon.pl