

Dom w halezjach (R2S) ver.2

PEŁNOBRANŻOWE ODBICIE LUSTRZANE

archon
PROJEKTY DOMÓW

Dom dwurodzinny do zabudowy szeregowej z poddaszem użytkowym
6 pokoi, 2 kuchnie, 2 łazienki, toaleta, kotłownia

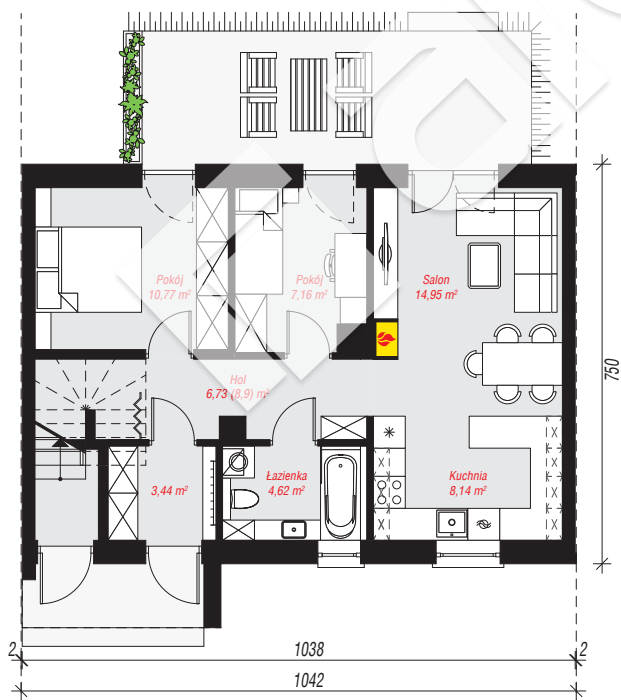
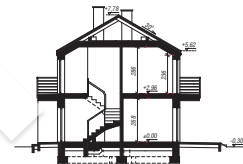
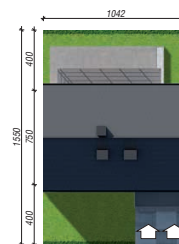
powierzchnia domu: 117,57 m²

powierzchnia zabudowy: 78,36 m²
powierzchnia podłóg: 119,74 m²
kubatura: 566,26 m³
wysokość budynku: 8,08 m
powierzchnia dachu: 90,24 m²

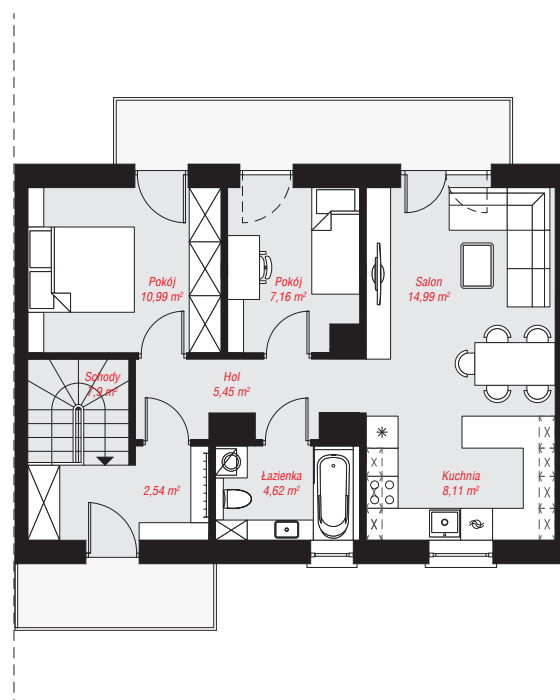
min. wymiary działki: 15,50 x 10,42 m

Technologia i konstrukcja

ściany: bloczek z betonu komórkowego H+H 24 cm, styropian Termo Organika 20 cm, tynk; **strop:** płyta żelbetowa; **ścianka kolankowa:** 236 cm; **dach:** dwuspadowy, nachylenie 30 st., więźba drewniana, dachówka ceramiczna; **kocioł:** piecyki gazowe w mieszkaniach



PARTER: 55,81 (57,98) m²



PODDASZE: 61,76 (0,00) m²



Do projektu możesz wprowadzić zmiany, na które wyrazimy bezpłatną zgodę.

Zobacz dostępne wersje projektu, wizualizacje wnętrz i zdjęcia z realizacji na www.archon.pl