

Dom w kosaćcach 43

PEŁNOBRANŻOWE ODBICIE LUSTRZANE

Dom jednorodzinny parterowy
5 pokoi, 1 kuchnia, 2 łazienki, spiżarka, toaleta,
kotłownia, garderoby

powierzchnia domu: 114,59 m²
(bez kotłowni)

powierzchnia kotłowni: 3,80 m²

powierzchnia zabudowy: 150,12 m²

powierzchnia podłóg: 118,39 m²

kubatura: 729,98 m³

wysokość budynku: 6,42 m

powierzchnia dachu: 214,90 m²

min. wymiary działki: 16,80 x 24,50 m

po adaptacji*: 24,00 x 16,80 m
(Skrócenie okapu.)

Technologia i konstrukcja

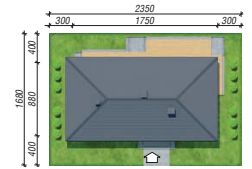
ściany: bloczek z betonu komórkowego H+H 24 cm,

styropian Termo Organika 20 cm, tynk; **strop:**

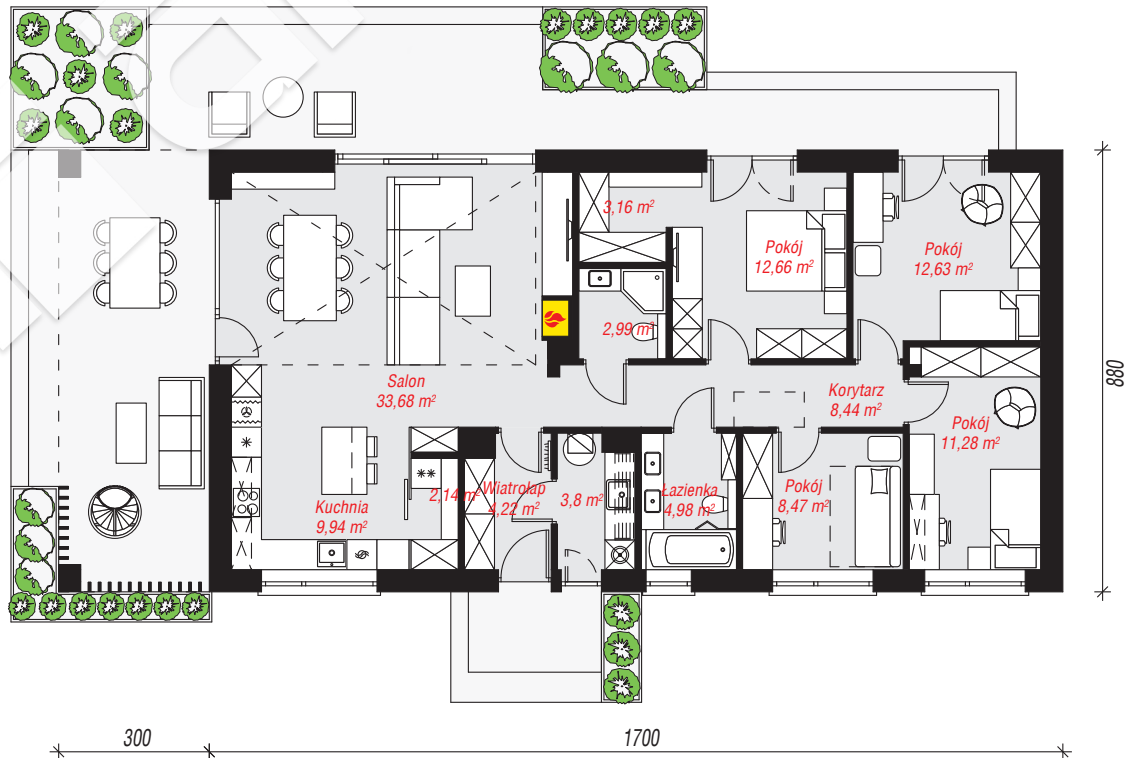
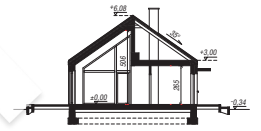
drewniany; **dach:** dwuspadowy, nachylenie 35 st.,

więźba drewniana, dachówka ceramiczna; **kocioł:**

gazowy



archon



PARTER: 118,39 (0,00) m²



Do projektu możesz wprowadzić zmiany,
na które wyrazimy bezpłatną zgodę.

Zobacz dostępne wersje projektu,
wizualizacje wnętrz i zdjęcia z realizacji
na www.archon.pl