

Dom w strelacjach 3 (GE)

Dom jednorodzinny z poddaszem użytkowym
6 pokoi, 1 kuchnia, 2 łazienki, spiżarka, toaleta,
kotłownia, garderoby, garaż

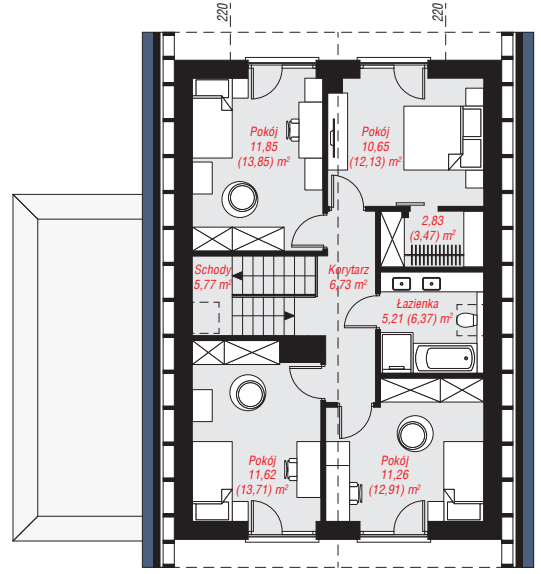
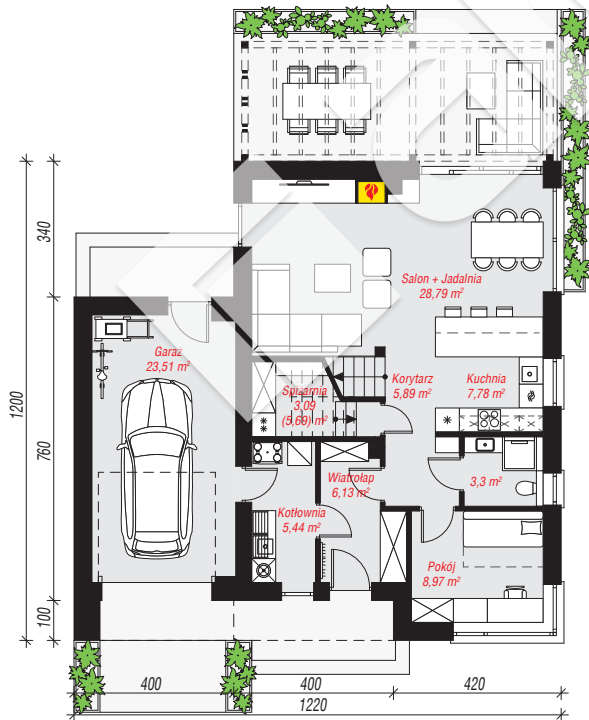
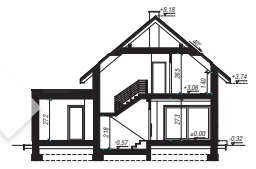
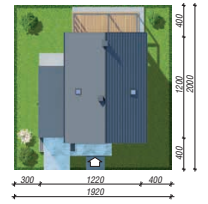
powierzchnia domu: 129,87 m²
(bez kotłowni, garażu)

powierzchnia garażu: 23,51 m²
powierzchnia kotłowni: 5,44 m²

powierzchnia zabudowy: 129,28 m²
powierzchnia podłóg: 170,44 m²
kubatura: 777,71 m³
wysokość budynku: 8,50 m
powierzchnia dachu: 169,99 m²
min. wymiary działki: 20,00 x 19,20 m

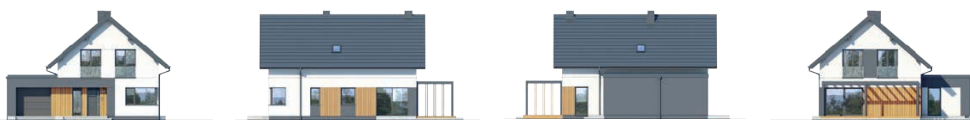
Technologia i konstrukcja

ściany: pustak ceramiczny Porotherm 25 cm, styropian Termo Organika 20 cm, tynk; **strop:** płyta żelbetowa;
ścianka kolankowa: 140 cm; **dach:** dwuspadowy,
nachylenie 40 st., więźba drewniana, dachówka
ceramiczna; **kocioł:** gazowy



PARTER: 92,90 (95,50) m²

PODDASZE: 65,92 (74,94) m²



Do projektu możesz wprowadzić zmiany,
na które wyrazimy bezpłatną zgodę.

Zobacz dostępne wersje projektu,
wizualizacje wnętrz i zdjęcia z realizacji
na www.archon.pl