

Dom w iberisach (R2S) ver.2

PEŁNOBRANŻOWE ODBICIE LUSTRZANE

Dom dwurodzinny do zabudowy szeregowej z poddaszem użytkowym

6 pokoi, 2 kuchnie, 2 łazienki, toaleta, kotłownia, garderoby

powierzchnia domu: 114,61 m²

powierzchnia zabudowy: 75,82 m²

powierzchnia podłóg: 115,43 m²

kubatura: 525,83 m³

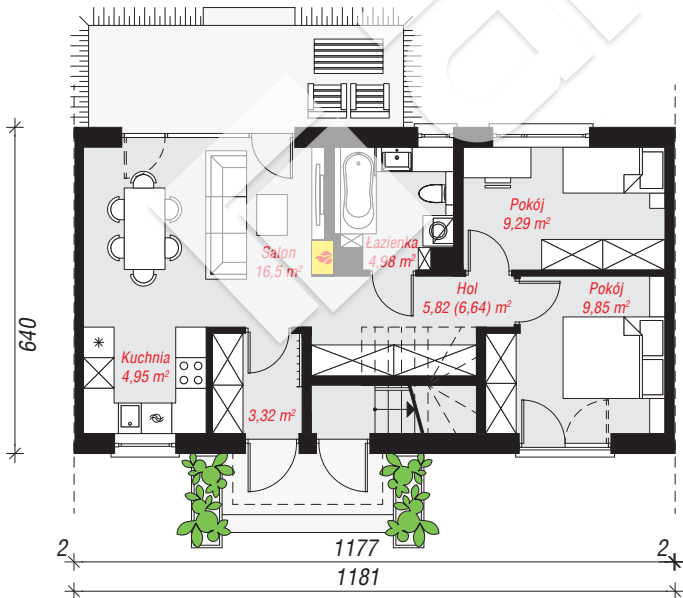
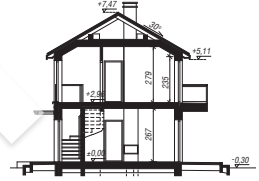
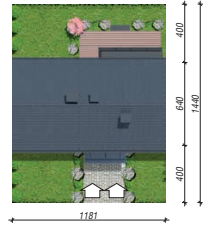
wysokość budynku: 7,77 m

powierzchnia dachu: 96,84 m²

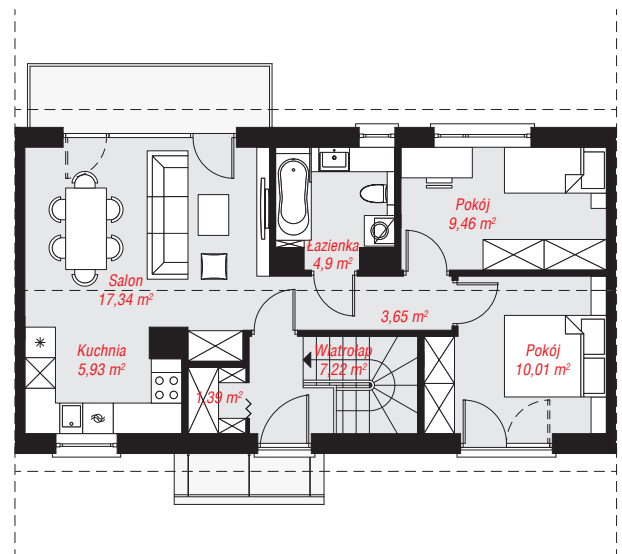
min. wymiary działki: 14,40 x 11,81 m

Technologia i konstrukcja

ściany: pustak ceramiczny Porotherm 18,8 cm, styropian Termo Organika 20 cm, tynk; **strop:** płyta żelbetowa; **ścianka kolankowa:** 235 cm; **dach:** dwuspadowy, nachylenie 30 st., więźba drewniana, dachówka ceramiczna; **kocioł:** piecyki gazowe w mieszkaniach



PARTER: 54,71 (55,53) m²



PODDASZE: 59,90 (0,00) m²



Do projektu możesz wprowadzić zmiany, na które wyrazimy bezpłatną zgodę.

Zobacz dostępne wersje projektu, wizualizacje wnętrz i zdjęcia z realizacji na www.archon.pl