

Dom w felicity 6 (G2)

Dom jednorodzinny z poddaszem użytkowym
5 pokoi, 1 kuchnia, 3 łazienki, spiżarka, toaleta,
kotłownia, pralnia, garderoby, antresola, garaż

powierzchnia domu: 192,29 m²
(bez kotłowni, garażu)

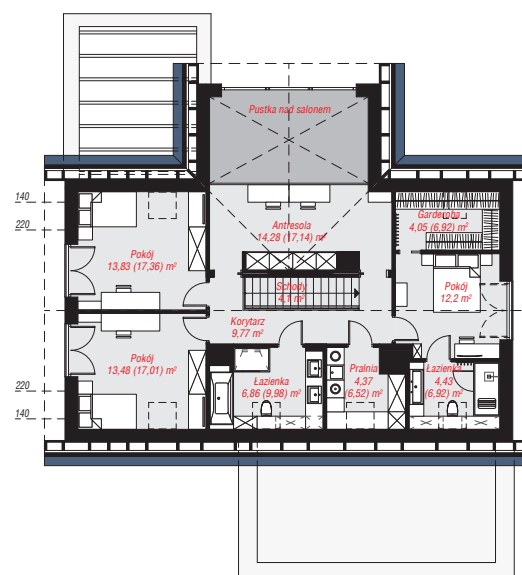
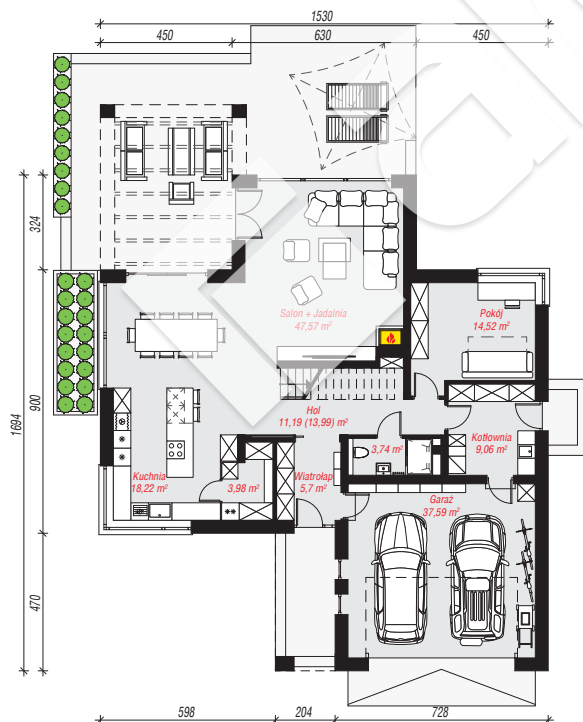
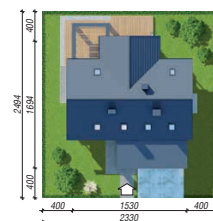
powierzchnia garażu: 37,59 m²
powierzchnia kotłowni: 9,06 m²

powierzchnia zabudowy: 192,97 m²
powierzchnia podłóg: 262,29 m²
kubatura: 1 147,16 m³
wysokość budynku: 8,41 m
powierzchnia dachu: 263,46 m²

min. wymiary działki: 24,94 x 23,30 m

Technologia i konstrukcja

ściany: bloczek z betonu komórkowego H+H 24 cm, styropian Termo Organika 20 cm, tynk; **strop:** płyta żelbetowa; **ścianka kolankowa:** 110 cm; **dach:** dwuspadowy, nachylenie 40 st., więźba drewniana, dachówka ceramiczna; **kocioł:** gazowy, możliwość zamiany na paliwo stałe po adaptacji (pow. kotłowni powyżej 6m²)



PARTER: 151,57 (154,37) m²

PODDASZE: 87,37 (107,92) m²



Do projektu możesz wprowadzić zmiany,
na które wyrazimy bezpłatną zgodę.

Zobacz dostępne wersje projektu,
wizualizacje wnętrz i zdjęcia z realizacji
na www.archon.pl