

# Dom w felicity 6 (G2)

PEŁNOBRANŻOWE ODBICIE LUSTRZANE

Dom jednorodzinny z poddaszem użytkowym  
5 pokoi, 1 kuchnia, 3 łazienki, spiżarka, toaleta,  
kotłownia, pralnia, garderoba, antresola, garaż

**powierzchnia domu:** 192,29 m<sup>2</sup>  
(bez kotłowni, garażu)

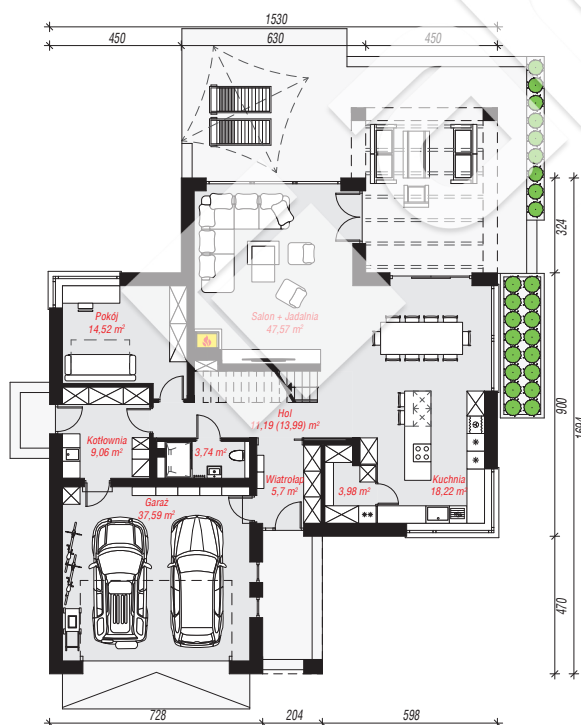
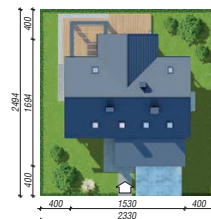
powierzchnia garażu: 37,59 m<sup>2</sup>  
powierzchnia kotłowni: 9,06 m<sup>2</sup>

powierzchnia zabudowy: 192,97 m<sup>2</sup>  
powierzchnia podłóg: 262,29 m<sup>2</sup>  
kubatura: 1 147,16 m<sup>3</sup>  
wysokość budynku: 8,41 m  
powierzchnia dachu: 263,46 m<sup>2</sup>

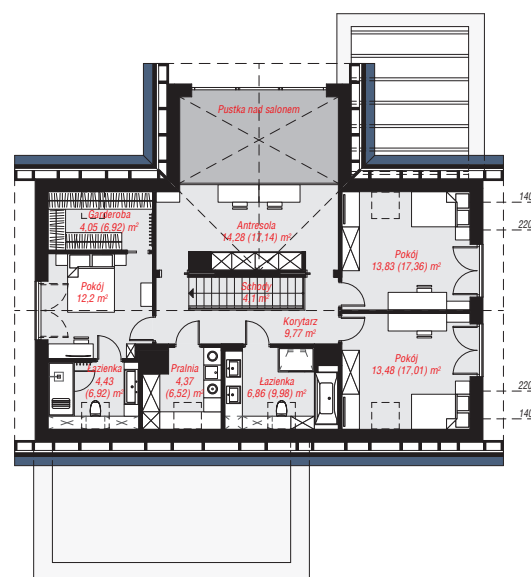
min. wymiary działki: 24,94 x 23,30 m

## Technologia i konstrukcja

**ściany:** bloczek z betonu komórkowego H+H 24 cm, styropian Termo Organika 20 cm, tynk; **strop:** płyta żelbetowa; **ścianka kolankowa:** 110 cm; **dach:** dwuspadowy, nachylenie 40 st., więźba drewniana, dachówka ceramiczna; **kocioł:** gazowy, możliwość zamiany na paliwo stałe po adaptacji (pow. kotłowni powyżej 6m<sup>2</sup>)



PARTER: 151,57 (154,37) m<sup>2</sup>



PODDASZE: 87,37 (107,92) m<sup>2</sup>



Do projektu możesz wprowadzić zmiany, na które wyrazimy bezpłatną zgodę.

Zobacz dostępne wersje projektu, wizualizacje wnętrz i zdjęcia z realizacji na [www.archon.pl](http://www.archon.pl)