

# Dom w asarinach 3 (GE) OZE

PEŁNOBRANŻOWE ODBICIE LUSTRZANE

Dom jednorodzinny z poddaszem użytkowym  
6 pokoi, 1 kuchnia, 2 łazienki, spiżarka, toaleta,  
kotłownia, pralnia, garderoby, garaż

**powierzchnia domu:** 138,24 m<sup>2</sup>  
(bez kotłowni, garażu)

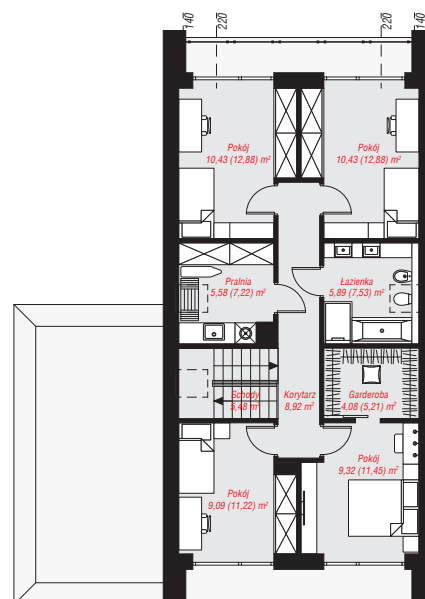
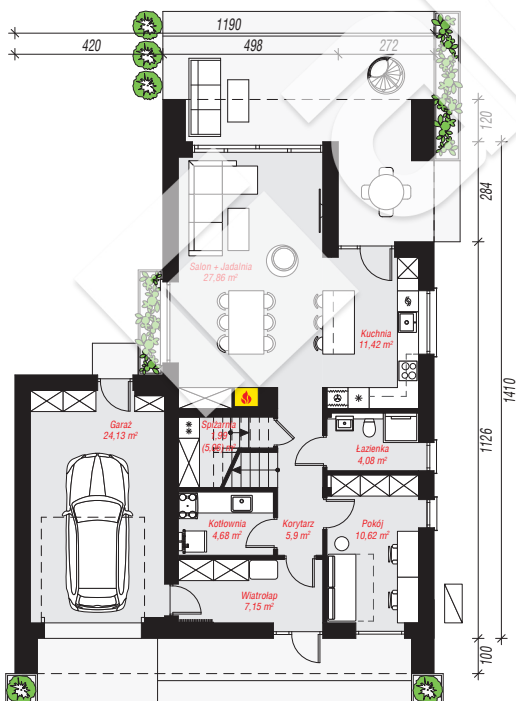
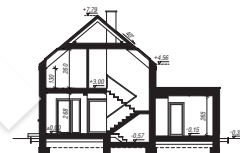
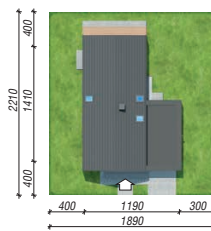
**powierzchnia garażu:** 24,13 m<sup>2</sup>  
**powierzchnia kotłowni:** 4,68 m<sup>2</sup>

**powierzchnia zabudowy:** 140,51 m<sup>2</sup>  
**powierzchnia podłóg:** 183,69 m<sup>2</sup>  
**kubatura:** 834,23 m<sup>3</sup>  
**wysokość budynku:** 8,11 m  
**powierzchnia dachu:** 163,80 m<sup>2</sup>

**min. wymiary działki:** 22,10 x 18,90 m  
**po adaptacji\*:** 14,90 x 22,10 m  
(Likwidacja okien na elewacjach bocznych.)

## Technologia i konstrukcja

**ściany:** bloczek z betonu komórkowego H+H 24 cm,  
styropian Termo Organika 20 cm, tynk; **strop:** płyta  
żelbetowa; **ścianka kolankowa:** 130 cm; **dach:**  
dwuspadowy, nachylenie 40 st., więźba drewniana,  
dachówka ceramiczna; **kocioł:** pompa ciepła



PARTER: 97,83 (100,90) m<sup>2</sup>

PODDASZE: 69,22 (82,79) m<sup>2</sup>



Do projektu możesz wprowadzić zmiany,  
na które wyrazimy bezpłatną zgodę.

Zobacz dostępne wersje projektu,  
wizualizacje wnętrz i zdjęcia z realizacji  
na [www.archon.pl](http://www.archon.pl)