

Willa Adelajda 2 (G2E)

PEŁNOBRANŻOWE ODBICIE LUSTRZANE

Dom jednorodzinny piętrowy
6 pokoi, 1 kuchnia, 2 łazienki, spiżarka, toaleta,
kotłownia, garderoby, garaż

powierzchnia domu: 150,00 m²
(bez kotłowni, garażu)

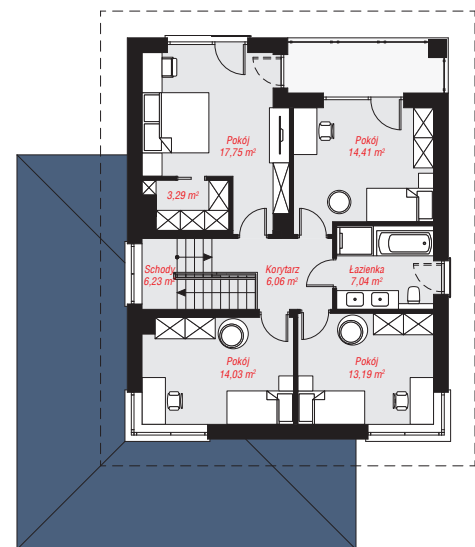
powierzchnia garażu: 35,94 m²
powierzchnia kotłowni: 9,48 m²

powierzchnia zabudowy: 149,68 m²
powierzchnia podłóg: 198,72 m²
kubatura: 978,17 m³
wysokość budynku: 8,48 m
powierzchnia dachu: 227,56 m²

min. wymiary działki: 22,80 x 20,40 m
po adaptacji*: 19,40 x 22,80 m
(Likwidacja okien na elewacji bocznej od strony garażu.)

Technologia i konstrukcja

ściany: bloczek z betonu komórkowego H+H 24 cm, styropian Termo Organika 20 cm, tynk; **strop:** płyta żelbetowa; **dach:** czterospadowy, nachylenie 20 st., więźba drewniana, dachówka ceramiczna; **kocioł:** gazowy, możliwość zamiany na paliwo stałe po adaptacji (pow. kotłowni powyżej 6m²)



PARTER: 113,42 (116,72) m²

PIĘTRO: 82,00 (0,00) m²



Do projektu możesz wprowadzić zmiany,
na które wyrazimy bezpłatną zgodę.

Zobacz dostępne wersje projektu,
wizualizacje wnętrz i zdjęcia z realizacji
na www.archon.pl