

Dom w rarytasach 3 (GE)

Dom jednorodzinny parterowy
4 pokoje, 1 kuchnia, 1 łazienka, spiżarka, toaleta,
kotłownia, garderoby, garaż

powierzchnia domu: 92,78 m²
(bez kotłowni, garażu)

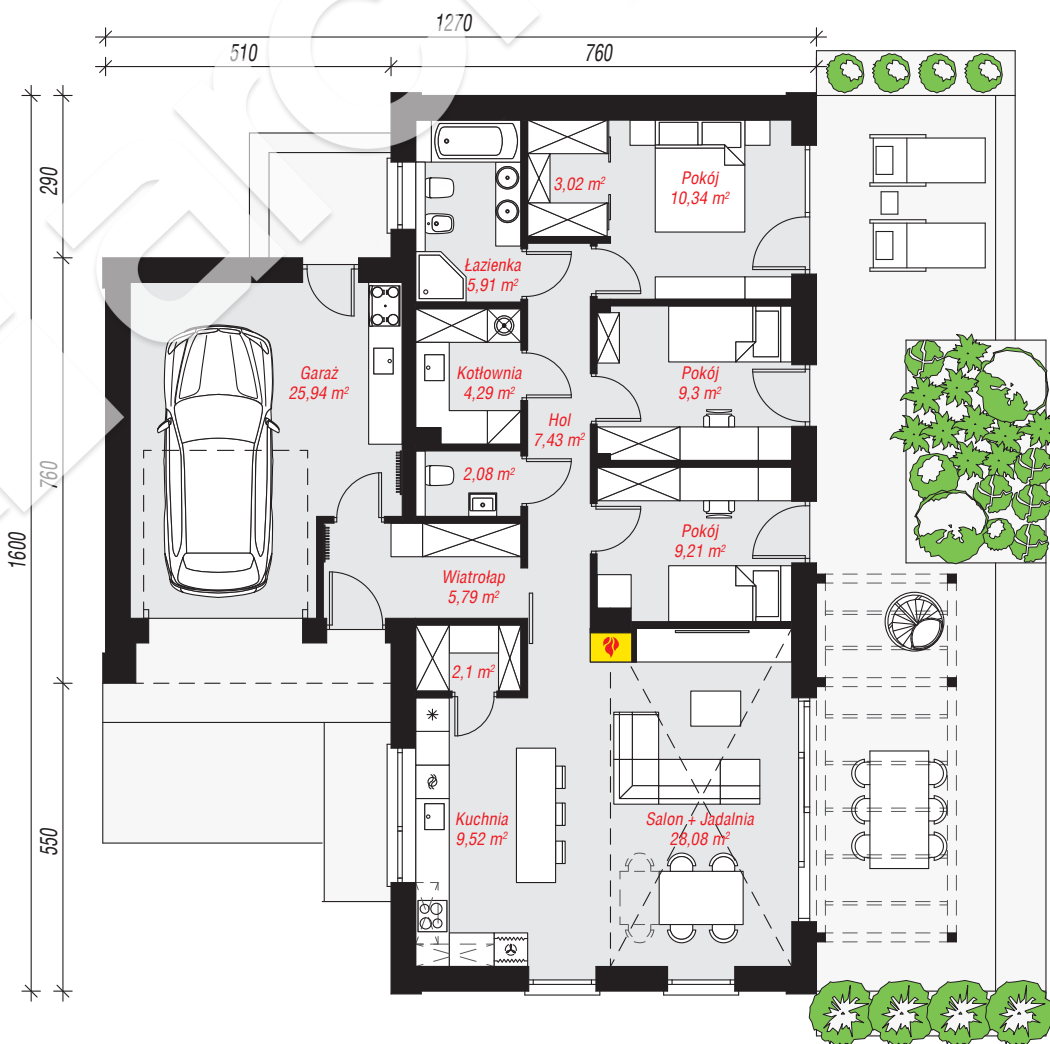
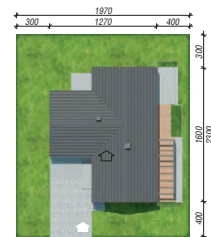
powierzchnia garażu: 25,94 m²
powierzchnia kotłowni: 4,29 m²

powierzchnia zabudowy: 157,26 m²
powierzchnia podłóg: 123,01 m²
kubatura: 736,63 m³
wysokość budynku: 5,71 m
powierzchnia dachu: 191,77 m²

min. wymiary działki: 23,00 x 19,70 m

Technologia i konstrukcja

ściany: bloczek z betonu komórkowego H+H 24 cm,
styropian Termo Organika 20 cm, tynk; **strop:**
drewniany; **dach:** dwuspadowy, nachylenie 30 st.,
więźba drewniana, dachówka ceramiczna; **kocioł:**
gazowy



PARTER: 123,01 (0,00) m²

Do projektu możesz wprowadzić zmiany,
na które wyrazimy bezpłatną zgodę.

Zobacz dostępne wersje projektu,
wizualizacje wnętrz i zdjęcia z realizacji
na www.archon.pl

